

Daily Strategy: ติดตาม PCE สหรัฐฯ

ตลาดหุ้นวันนี้

SET Index ร่วง 10 จุด (+0.76%) ปิดที่ระดับ 1,370 จุด เป็นความผันผวนในช่วงท้ายตลาดคาดเป็นผลกระทบจากการเปลี่ยนซีรีส์ในตลาด TFXE โดยใช้ราคาปิด 1 วันก่อนวันที่ทำการสุดท้ายของแต่ละไตรมาสสำหรับคำนวณราคา

แนวโน้มตลาดหุ้นวันนี้

ประเมิน SET แกว่งตัว 1,360 - 1,380 จุด ภาวะตลาดได้แรงหนุนจากกลุ่มพลังงานตามราคาน้ำมันดิบปรับตัวขึ้นจากเหตุการณ์อุปทานน้ำมันดิบตะวันออกเปกพลัสมีแนวโน้มลดกำลังการผลิตต่อไป อีกทั้งตัวเลข GDP Q4/66 สหรัฐฯขยายตัวแข็งแกร่ง อย่างไรก็ตามคาดว่า Fund flow จะยังคงชะลอตัวเพื่อติดตาม PCE Price Index สหรัฐฯในวันนี้ซึ่งจะกดดันให้ภาวะตลาดผันผวน

กลยุทธ์การลงทุน:

- TU GFPT ITC AAI SAPPE KCE HANA DELTA อานิสงส์เงินบาทอ่อนค่า
- AOT MINT CENTEL ERW SPA นักท่องเที่ยวต่างชาติปรับขึ้น
- PTTEP TOP SPRC BCP BSRC PTTGC ราคาน้ำมันดิบปรับตัวขึ้น

หุ้นแนะนำวันนี้

- **AP (ปิด 10.80 ซีโอ/เป้า IAA Consensus 14 บาท)** ได้ Sentiment บวก คลังเตรียมพิจารณาลดค่าโอน-จดจำนองบ้านจากราคาไม่เกิน 3 เป็น 5 ล้านบาท เป็นบวกต่อกลุ่มอสังหาฯ โดยเฉพาะ AP ที่มีสัดส่วนบ้านอยู่ในระดับราคา ดังกล่าวในสัดส่วนสูง
- **GLOBAL (ปิด 16.70 ซีโอ/เป้า 18.50 บาท)** กลุ่มค้าปลีกวัสดุก่อสร้างคาดว่า จะเป็นกลุ่มแรกที่จะได้ประโยชน์หากภาคประกาศเป็นกฎหมายและใช้ร่าง พ.ร.บ. งปฯ ปี 67 ได้ในสัปดาห์หน้าพร้อมเบิกจ่ายงบประมาณได้ตั้งแต่เดือน เม.ย.เป็นต้นไป (GLOBAL มีสัดส่วนลูกค้าเป็นกลุ่มผู้รับเหมา 30% ของรายได้รวม)

บทวิเคราะห์วันนี้

Tourism Sector (Prompt Act), TISCO (Prompt Act)

ประเด็นสำคัญวันนี้

- **(+/-) แบงก์ชาติรายงานภาวะ ศก. ไทย โฟกัสหลักอยู่ที่ดุลบัญชีเดินสะพัด:** เพราะตัวเลขดังกล่าวจะบ่งชี้การไหลเข้าหรือออกของเงินลงทุนจากต่างชาติ Consensus คาดดุลบัญชีเดินสะพัดของไทยจะพลิกเป็นเกินดุลได้ในเดือน ก.พ. นี้ อย่างไรก็ตามตัวเลขเกินดุลดังกล่าวต่ำเพียง 100 ล้านเหรียญ (ม.ค. ขาดดุล 200 ล้านเหรียญ) ทำให้ปัจจัยนี้จะส่งผลบวกต่อ Sentiment ค่อนข้างจำกัด
- **(+/-) คินนี้ติดตามตัวเลข PCE Price Index ของสหรัฐฯบ่งชี้ทิศทางดอกเบี้ยเฟด:** เบื้องต้น Consensus คาด Headline PCE เดือน ก.พ. จะทรงตัวที่ 2.4% ตามเดิม แต่ Core PCE คาดลดลงสู่ระดับ 2.7% จาก 2.8% ในเดือน ม.ค. (หาก PCE ลดลงมากกว่าที่คาดจะเป็นบวกกับตลาดเพราะจะเพิ่มโอกาสที่เฟดจะลดดอกเบี้ย ในทางตรงกันข้ามหาก PCE สูงขึ้นจะทำให้เฟดคงดอกเบี้ยสูงนานเป็นลบกับตลาด)
- **(+) คลังเตรียมพิจารณาลดค่าโอน-จดจำนองบ้านเกิน 3 ล้านบาท และเพิ่มเพดานราคาบ้านล้านหลัง:** ก. การคลังกำลังพิจารณาลดค่าโอนจากเดิม 2% เหลือ 1% และค่าจดจำนองเดิม 1% เหลือ 0.01% สำหรับบ้านที่มีราคาไม่เกิน 5 ล้านบาทจากเดิมที่ให้เฉพาะบ้านที่มีราคาไม่เกิน 3 ล้านบาท และจะพิจารณาเพิ่มเพดานบ้านล้านหลังจาก 1.5 เป็น 2 ล้านบาท เรามองเป็นข่าวบวกช่วยกระตุ้นดีมานด์ต่อภาคอสังหาฯ เนื่องจากบ้านที่มีราคาไม่เกิน 5 ล้านบาทมีสัดส่วนคิดเป็น 50-60% ของตลาดรวม Top Pick AP LH SIRI

สารบัญ	
บทวิเคราะห์ทางเทคนิค	2
สรุปข่าวในประเทศและต่างประเทศ	3
ข้อมูลดัชนีหลักทรัพย์ประเทศต่างๆ	4
ราคาสินทรัพย์ประเภทต่างๆ	5
ทิศทางกระแสเงินทุนต่างชาติ	6
ราคาสินค้าโภคภัณฑ์	7
การถือครองหุ้นของนักลงทุนต่างชาติ	8
ข้อมูลการซื้อขาย NVDR	9
ข้อมูลการซื้อขาย Single Stock Future	10
สรุปการซื้อขายหุ้นของผู้บริหาร	11
หลักทรัพย์ที่เข้าข่ายมาตรการกำกับการซื้อขาย	12
หลักทรัพย์ภายใต้เครื่องหมาย C (Caution)	13
ปฏิทินการประกาศตัวเลขเศรษฐกิจที่สำคัญ	14
ปฏิทินหุ้น	15

สรุปภาวะตลาด			
	Last	Chg (pts)	%Chg
SET	1,370.3	(10.49)	-0.76%
SET100	1,857.9	(15.32)	-0.82%
SET50	838.31	(7.35)	-0.87%
mai	411.29	(1.34)	-0.32%
SET Turnover (Btm)		33,680	
SET Market Cap. (Btm)		16,926,796	
SET PE (x)		17.95	
SET PBV (x)		1.32	

สรุปการซื้อขายแยกตามกลุ่มผู้ลงทุน				
	28 Mar	wtd	mtd	ytd
SET (ล้านบาท)				
ต่างชาติ	(1,808)	(758)	(41,959)	(69,971)
สถาบัน	228	(2,469)	1,977	(5,885)
บัญชีล.	(447)	(308)	(1,385)	(2,710)
บุคคล	2,027	3,535	41,367	78,566
SET50 Futures (สัญญา)				
ต่างชาติ	(12,692)	(25,806)	84,697	(11,782)
สถาบัน	14,342	29,683	(75,114)	10,137
บุคคล	(1,650)	(3,877)	(9,583)	1,645
Bond (ล้านบาท)				
ต่างชาติ	4,240	13,613	(10,606)	(30,166)
สถาบัน	7,878	65,967	302,838	1,096,296

เหตุการณ์สำคัญ	
29 Mar	Tokyo CPI
	JP Jobless Rate
	JP Retail Sales
	TH Current Account Balance
	US PCE Deflator

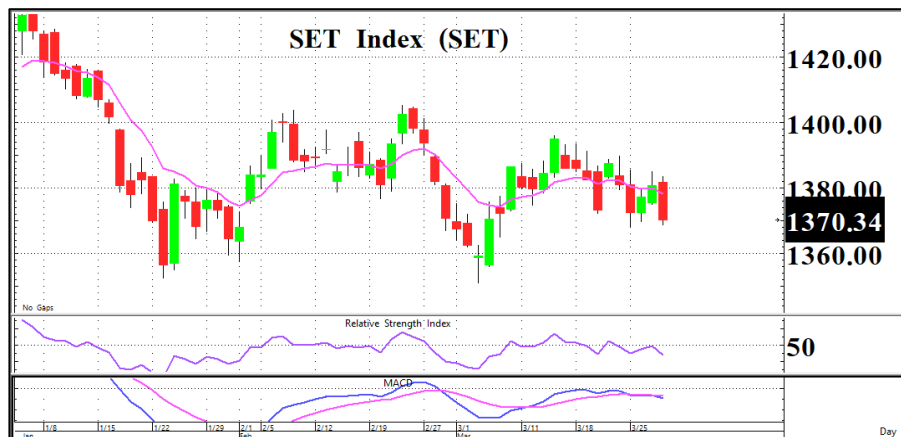
อาทิตย์ จันทรสว่าง
นักวิเคราะห์การลงทุนปัจจัยพื้นฐานด้านหลักทรัพย์
+662 659 7000 ext 5005

ชัยยศ จิวางกูร
นักวิเคราะห์การลงทุนปัจจัยทางเทคนิค
+662 659 7000 ext 5006

ยุภาณี เล้าตระกูลชัย
ผู้ช่วยนักวิเคราะห์
+662 659 7000 ext 5002

ธนิชพร ทิพย์กาญจนกุล
ผู้ช่วยนักวิเคราะห์
+662 659 7000 ext 5015

“ Buy on dip ”



กราฟ SET วานนี้หลุดตัวลงแรงหลุดเส้น EMA 10 วันลงมาเกิดเป็นโมเมนตัมเชิงลบ นอกจากนี้ Volume ซื้อขายที่เบาบางและเครื่องมือ RSI + MACD ทั้งตัวลงเป็นสัญญาณลบจะกดดันต่อทิศทางดัชนี ดังนั้นประเมินว่า SET จะอ่อนตัวแนวรับ 1,365 / 1,360 จุด จึงแนะนำซื้อเล่นรีบาวด์ช่วงอ่อนตัวโดย Cut loss หากหลุด 1,350 จุด

SET	1,370.34
(-10.49 จุด)	Val. 33,639
แนวรับ	1,365 / 1,360
แนวต้าน	1,375 / 1,380

ระยะสั้น

ซื้อช่วงอ่อนตัวแนวรับ 1,365 / 1,360 จุด โดย Cut loss หากหลุด 1,350 จุด

ระยะกลาง - ยาว

ซื้อสะสมรอบใหม่บริเวณ 1,350 - 1,360 จุด



กราฟทำ Double bottoms ก่อนจะกลับตัวเป็น W shape ขึ้นผ่านเส้น EMA 10 วันได้ พร้อม MACD + RSI ชี้ขึ้นเป็นแนวโน้มเชิงบวก

หุ้นแนะนำทางเทคนิค

ASIAN	
ราคาปิด	6.65
แนวรับ	6.55
แนวต้าน	6.85 / 7.10
Cut loss	6.40



กราฟเป็นทิศทางขาขึ้นและราคาขึ้นเกาะเส้น EMA 10 วันต่อเนื่อง พร้อมเครื่องมือ MACD + RSI ชี้ขึ้นเป็นสัญญาณเชิงบวก

หุ้นแนะนำทางเทคนิค

SPRC	
ราคาปิด	8.80
แนวรับ	8.70
แนวต้าน	9.10 / 9.40
Cut loss	8.50

หุ้นที่มีมูลค่าซื้อขายมากที่สุด 5 อันดับแรก (28 / 03 / 2567)				
หุ้น	ราคาปิด	แนวรับ	แนวต้าน	Cut loss
KTB	16.80	16.60	17.50	16.20
AOT	65.25	64.50	67.00	63.00
CPALL	54.50	54.00	57.00	53.00
PTTEP	149	148	153	146
ADVANC	204	202	210	200

ชัยยศ จิวงกูร

นักวิเคราะห์เทคนิคและกลยุทธ์

Registration No.15942

ข่าวในประเทศและต่างประเทศ

สรุปข่าวเศรษฐกิจในประเทศและต่างประเทศ

ไทย

- (-) ดัชนีผลผลิตอุตสาหกรรม (MPI) เดือน ก.พ.67 อยู่ที่ระดับ 99.27 ลดลง 2.84% yoy ส่งผลให้ช่วง 2 เดือนแรกของปีนี้ลดลง 2.88%
- (+) อัตราการใช้กำลังการผลิต (CapU) เดือน ก.พ. อยู่ที่ 59.77% และช่วง 2 เดือนแรกปีนี้ เฉลี่ยอยู่ที่ 59.48%
- (+) กระทรวงการคลังจ่อปรับเกณฑ์บ้านล้านหลังเพิ่มเป็น 2 ล้านบาท พร้อมปรับวงเงินบ้านร่วมมาตรการลดค่าโอน-จดจำนอง

สหรัฐ

- (+) ประมาณการ 4Q23 GDP ครั้งที่ 3 ขยายตัว 3.4% สูงกว่าประมาณการครั้งที่ 1 และ 2 ที่ 3.3% และ 3.2% ตามลำดับ และสูงกว่าตัวเลขคาดการณ์ที่ระดับ 3.2%
- (+) ตัวเลขผู้ยื่นขอสวัสดิการว่างงานครั้งแรกลดลง 2,000 ราย สู่ระดับ 210,000 รายในสัปดาห์ที่แล้ว ซึ่งต่ำกว่าคาดระดับ 212,000 ราย

ยุโรป

- (-) เยอรมนี - ยอดค้าปลีกของเยอรมนีในเดือนก.พ. 2567 ปรับตัวลดลง 1.9% mom และ 2.7% yoy ซึ่งสวนทางกับที่คาดว่าจะเพิ่มขึ้น 0.3%

เอเชีย

- (+) จีน - ประธานาธิบดีสี จิ้นผิง กล่าวกับผู้สื่อข่าวด้านการเงินของจีนว่า จีนควรใช้นโยบายการเงินเชิงรุก รวมถึงการอัดฉีดสภาพคล่องเพื่อกระตุ้นเศรษฐกิจ

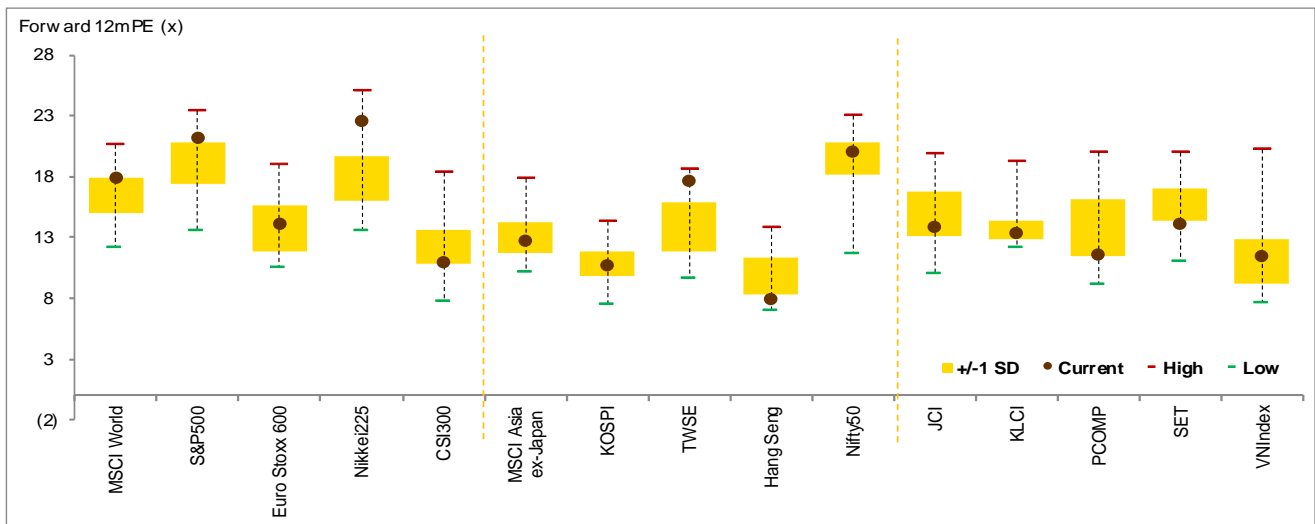
ประเด็นข่าวย่อยรายบริษัท

ADVICE (+)	(ทันหุ้น) ADVICE สิ้นค้าใหม่หนูนโศก แวไวโรมาสแรกฟื้นตัวแรง ADVICE โดได้รับอานิสงส์ซีพียูเอโอ หนูนครึ่งหลังปี 2567 โดดเด่น พร้อมตอกย้ำปี 2567 รายได้โตไม่ต่ำกว่า 10% จากปีก่อน รับพอร์ตลูกค้าขยายตัว-แบรนด์แอปเปิ้ลหนูน พร้อมเดินหน้าตั้ง iStudio by Advice แบบสแตนด์อโลนล็อตแรก เสริมพอร์ตโดยเงินระยะยาว
AOT (+)	(ทันหุ้น) AOT ลุ้นแตะ 141.84 ล. จีน-อินเดียแห่บินเข้า AOT เผยผู้โดยสารสุวรรณภูมิสูง 1.8 แสนคนต่อวัน จีนเข้ามีนาคมเดือนเดียวพุ่ง 60% ชูผลงานจวตมกราคม-มีนาคมสดใส แยมผู้โดยสารช่วงโลว์ซีซั่นยังเพิ่มขึ้นต่อเนื่อง ปีนี้มีสิทธิทะเลบู๊ตแตะ 141.84 ล้านคน เท่าปี 2562 ลั่นกระแสเงินสดพร้อมลุยลงทุน
APO (+)	(ทันหุ้น) APO ปลื้มขายเกลี้ยง พร้อมเทรด 2 เม.ย.นี้ APO ปิดจองซื้อ IPO นักลงทุนให้การตอบรับดี ขายหมดเกลี้ยง 100 ล้านหุ้น เตรียมลงสนามเทรด mai วันที่ 2 เมษายนนี้ พร้อมเดินหน้าลงทุนปรับปรุงเครื่องจักร เพิ่มประสิทธิภาพระบบการผลิต APM เผยศักยภาพเติบโตสูง
BGRIM - GULF (+)	(ทันหุ้น) BGRIM-GULF เติง ตรึง Ft-ต้นทุนลด ส่องกลุ่มโรงไฟฟ้ารับประโยชน์ตรึงค่า Ft งวดพฤษภาคม-สิงหาคม 2567 มองเป็นบวกต่อผู้ประกอบการโรงไฟฟ้า SPP ที่มีสัดส่วนขายไฟฟ้าให้กลุ่มลูกค้าอุตสาหกรรมค่อนข้างสูงทิศทางกำไรกลุ่ม ในช่วงสั้นคาดว่าจะเริ่มทยอยฟื้นตัวขึ้น หนุนจากความต้องการใช้ไฟฟ้าปรับตัวสูงขึ้นแนวโน้มต้นทุนก๊าซธรรมชาติปรับตัวลดลง
CPN (+)	(ทันหุ้น) CPN เปิดห้างนครปฐมต้นพอร์ตเช่าทะยานพื้นที่ขยับ 2 ล้านตร.ม. CPN ดีเด่นเปิด "เซ็นทรัลนครปฐม" วันที่ 30 มีนาคมนี้ หนุนพอร์ตเช่าพุ่งเฉียด 2 ล้านตารางเมตร พร้อมส่งชีกครั้งแรกปี 2567 พอร์มแจ่ม เก็บเกี่ยวค่าเช่าพุ่ง แกรมปักหมุดปีนี้รายได้ทะยาน 10% จากปีก่อน อานิสงส์ฐานธุรกิจขยายตัว-ยอดผู้ใช้บริการสดใส
HARN (+)	(ทันหุ้น) HARN อัดงบลงทุน 80 ล้าน ผุดสินค้ามาร์จิ้นสูงอภัยอด "วีรัฐ สุขชัย" หัวเรือใหญ่ HARN ทุ่มงบลงทุน 80 ล้านบาท คิดสินค้าใหม่ด้านนวัตกรรมมาร์จิ้นสูงอภัยอดขาย โขว้แบ็กล็อกแน่น 400 ล้านบาท เกาะติดโปรเจกต์ยักษ์ไฮโดรมาส 1/2567 ซึ่ออุตสาหกรรมปิโตรเคมี โรงไฟฟ้าดีมานด์ล้น
MC (+)	(ทันหุ้น) MC เดินหน้าขยายสาขา หนูนยอดขายโตตามเป้า MC ส่องทิศทางยอดขายครึ่งปีหลัง 2567 คาดเติบโตในระดับสองหลัก เดินหน้าขายสินค้าใหม่ๆ และเพิ่มสาขา MC Outlet ดันยอดขายเพิ่ม ด้านโบริกประเมินทิศทางเติบโตต่อเนื่อง ตามแผนธุรกิจทั้งการเพิ่มสาขา คุมค่าใช้จ่าย และรักษาอัตรากำไร

ข้อมูลดัชนีหลักทรัพย์ประเทศต่างๆ

การเคลื่อนไหวของตลาดหุ้นทั่วโลก

	Index Last update	Performance (%)					PE (x)		EPS growth (%)		PBV (x)		ROE (%)	
		Chg (pts)	1D	wtd	mtd	ytd	24F	25F	24F	25F	24F	25F	24F	25F
MSCI World AC	783	0.23	0.0	0.2	2.9	7.7	18.3	16.4	7.6	11.5	2.8	2.6	14.2	14.5
S&P500	5,254	5.86	0.1	0.4	3.1	10.2	21.6	19.2	9.9	12.4	4.3	3.9	18.4	18.8
Euro Stoxx 600	513	0.92	0.2	0.6	3.7	7.0	13.7	12.7	(0.0)	8.2	1.9	1.8	13.2	13.0
Nikkei225	40,168	(594.66)	(1.5)	(1.8)	2.6	20.0	23.2	20.8	41.5	11.2	2.2	2.0	7.7	9.2
CSI300	3,521	18.18	0.5	(0.7)	0.1	2.6	13.1	11.3	(0.4)	15.8	1.5	1.3	11.6	12.2
MSCI Asia ex-Japan	653	1.86	0.3	(0.1)	2.0	1.7	13.2	11.3	22.6	16.3	1.5	1.3	9.8	11.0
CSI300	3,521	18.18	0.5	(0.7)	0.1	2.6	13.1	11.3	(0.4)	15.8	1.5	1.3	11.6	12.2
KOSPI	2,746	(9.29)	(0.3)	(0.1)	3.9	3.4	11.4	9.1	59.6	24.3	0.9	0.9	5.8	8.1
TWSE	20,147	(53.57)	(0.3)	(0.4)	6.2	12.4	18.4	15.4	28.3	19.0	2.4	2.3	12.2	13.3
Hang Seng	16,541	148.58	0.9	0.3	0.2	(3.0)	8.1	7.5	10.6	8.3	0.9	0.8	10.7	11.1
Nifty50	22,327	203.25	0.9	1.0	1.6	2.7	20.6	18.4	26.8	11.9	3.2	2.9	15.0	15.6
ASEAN 5 - simple avg.			(0.1)	(0.3)	0.1	4.7	13.3	11.9	20.0	12.3	1.6	1.4	10.0	10.8
JCI	7,289	(21.28)	(0.3)	(0.8)	(0.4)	0.2	14.2	12.9	32	9.9	2.1	1.9	7.4	8.0
KLCI	1,531	0.00	0.0	(0.8)	(1.3)	5.2	13.5	12.8	2.7	5.4	1.3	1.2	8.9	9.6
PSEi	6,904	0.00	0.0	0.3	(0.6)	7.0	11.8	10.8	16.7	9.9	1.4	1.3	11.9	12.3
SET	1,370	(10.49)	(0.8)	(0.8)	(0.0)	(3.2)	14.7	13.1	12.7	12.4	1.3	1.3	8.4	9.3
VN Index	1,290	7.09	0.6	0.7	3.0	14.2	12.1	9.8	36.0	23.7	1.7	1.5	13.4	15.0



ข้อมูลอันดับหลักทรัพย์ตลาดหุ้นไทย

มูลค่าซื้อขาย 10 อันดับ

Stock	Price (Bt)	Value (Btm)	Chg (%)
KTB	16.80	1,052.95	0.00
AOT	65.25	876.13	(0.38)
CPALL	54.50	856.96	(0.46)
PTTEP	149.00	837.56	(1.32)
ADVANC	204.00	785.31	(0.97)
DELTA	72.25	761.27	(1.70)
MALEE	12.10	755.77	(17.12)
TRUE	7.70	716.33	(3.75)
SCB	114.00	588.72	(0.44)
PTT	33.50	567.85	(0.74)

ราคาเพิ่มขึ้น 10 อันดับ

Stock	Price (Bt)	Value (Btm)	Chg (%)
SDC <CB>	0.05	5.41	25.00
AFC	5.90	2.12	18.47
ABM	1.48	8.78	13.85
CV	0.61	280.77	10.91
ETE	1.41	126.59	9.30
HYDRO <CB, NP>	0.26	0.01	8.33
AIRA	1.98	0.00	8.20
TGPRO	0.14	0.07	7.69
DUSIT	9.95	22.16	7.57
NL	2.74	197.75	7.03

ราคาลดลง 10 อันดับ

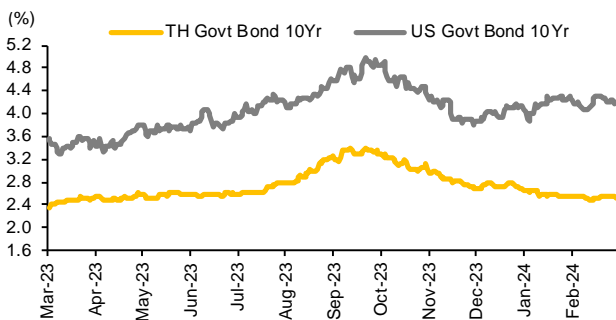
Stock	Price (Bt)	Value (Btm)	Chg (%)
MALEE	12.10	755.77	(17.12)
CIG	0.07	4.54	(12.50)
TPP	14.90	0.14	(9.15)
UMI <CB>	0.73	1.37	(7.59)
NUSA	0.37	20.59	(7.50)
CHO	0.13	1.70	(7.14)
META	0.13	1.03	(7.14)
TSI <CB>	0.13	0.13	(7.14)
WGE	0.66	0.08	(7.04)
ONEE	4.80	258.99	(6.80)

ราคาสินทรัพย์ประเภทต่างๆ

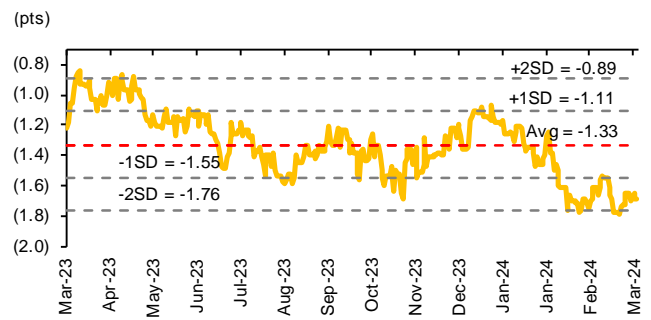
ดัชนีชี้วัดที่สำคัญ

	Unit	Last close	% dod	% wow	% mom	% yoy	% ytd
Financial market condition			(ppts)	(ppts)	(ppts)	(ppts)	(ppts)
VIX Index	%	13.01	0.23	0.09	(0.83)	(6.96)	0.56
Europe CDS	%	54.25	(0.67)	0.75	(1.36)	(41.25)	(3.97)
LIBOR OIS Spread	%	0.25	(0.00)	(0.01)	(0.01)	(0.01)	(0.04)
TED Spread	%	0.20	0.01	(0.00)	(0.01)	(0.31)	(0.06)
Exchange rate							
Dollar Index	pts	104.55	0.19	0.52	0.55	2.07	3.17
USDTHB		36.48	0.30	0.47	1.37	6.48	6.48
EURUSD		1.08	(0.36)	(0.65)	(0.45)	(0.52)	(2.26)
USDJPY		151.38	0.03	(0.16)	0.46	15.65	7.33
USDCNY		7.23	(0.01)	0.38	0.40	5.10	1.78
Bond			(bps)	(bps)	(bps)	(bps)	(bps)
TH Govt. Bond 2Y	%	2.15	(0.61)	0.97	0.09	41.81	(18.89)
TH Govt. Bond 10Y	%	2.52	(2.52)	(2.50)	(4.14)	18.78	(17.67)
US Govt. Bond 2Y	%	4.62	5.18	(1.63)	(1.74)	54.17	37.01
US Govt. Bond 10Y	%	4.20	1.00	(6.66)	(6.36)	63.07	32.12
Commodities							
CRB Index	pts	0.00	#DIV/0!	#DIV/0!	#DIV/0!	#DIV/0!	#DIV/0!
Gold	USD/oz	2229.87	1.60	2.23	9.60	12.99	8.09
GRM-Thai oil	USD/bbl	8.31	(27.69)	(9.46)	38.10	(14.01)	(44.83)
Dubai Crude	USD/bbl	85.35	1.14	(0.30)	5.18	11.79	11.55
NYMEX Crude	USD/bbl	83.17	2.24	2.00	5.90	13.62	16.08
Baltic Dry Index	pts	1821.00	(1.30)	(18.71)	(10.78)	29.89	(13.04)

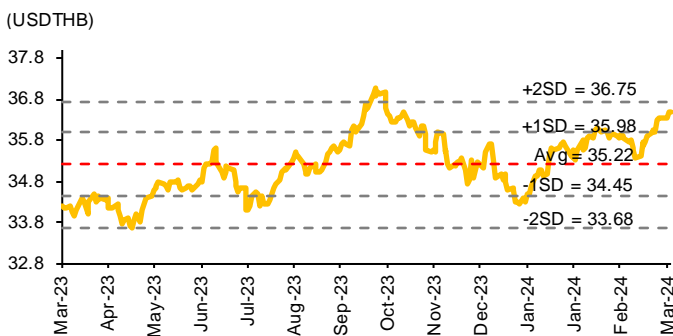
อัตราผลตอบแทนพันธบัตรอายุ 10 ปีของไทยและสหรัฐฯ



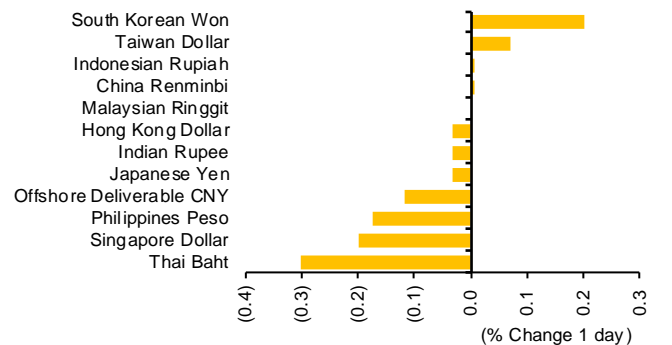
ผลต่างอัตราผลตอบแทนพันธบัตรอายุ 10 ปีของไทยและสหรัฐฯ



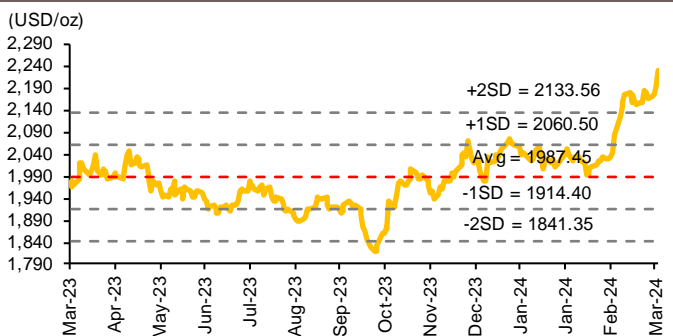
อัตราแลกเปลี่ยน USDTHB



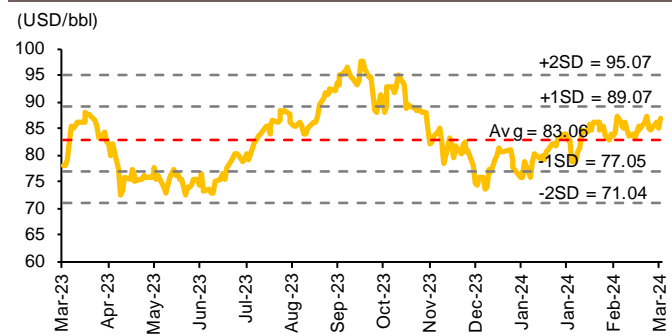
อัตราแลกเปลี่ยนในภูมิภาคต่อดอลลาร์สหรัฐฯ



ราคาทองคำ



ราคาน้ำมันดิบ Brent



ทิศทางกระแสเงินทุนต่างชาติ

การเคลื่อนย้ายเงินทุนต่างชาติในตลาดหุ้นภูมิภาค (ล้านดอลลาร์สหรัฐฯ)

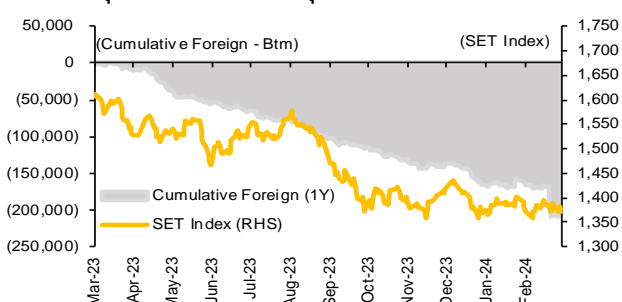
	Thailand	Indonesia	Philippines	Malaysia	Vietnam	India	Taiwan	South Korea	Japan
Daily									
Mar 28, 2024	(50)	(25)			(54)		(831)	50	
Mar 27, 2024	19	(54)	(6)	(66)	(76)	485	(236)	257	
Mar 26, 2024	39	(26)	(32)	(7)	(7)	(380)	(336)	516	
Mar 25, 2024	(29)	(20)	(4)	3	(22)		(280)	114	
Mar 22, 2024	(17)	24	(10)	33	(19)	(464)	138	458	(5,887)
Weekly									
wtd	(21)	(125)	(42)	(70)	(158)	105	(1,684)	937	0
Mar 22, 2024	(1,046)	136	9	(66)	(128)	(872)	(1,445)	2,613	(5,887)
Mar 15, 2024	(0)	475	(56)	(88)	(106)	2,302	(497)	(771)	(9,807)
Mar 8, 2024	(72)	43	31	(320)	(40)	1,937	3,436	434	2,561
Mar 1, 2024	(188)	(193)	22	(106)	4	818	(11)	756	1,891
Monthly									
mtd	(1,163)	506	(46)	(586)	(424)	3,733	76	3,213	(11,242)
Feb, 2024	82	646	129	277	(113)	483	3,390	6,120	7,415
Jan, 2024	(870)	534	80	145	7	(3,141)	1,433	2,254	17,148
Dec, 2023	(2)	497	18	56	(411)	7,024	5,361	3,637	(8,192)
ytd	(1,951)	1,686	163	(164)	(530)	1,076	4,899	11,586	13,320

ยอดซื้อ-ขายสุทธิของนักลงทุนต่างชาติในประเทศไทย (ล้านบาท)

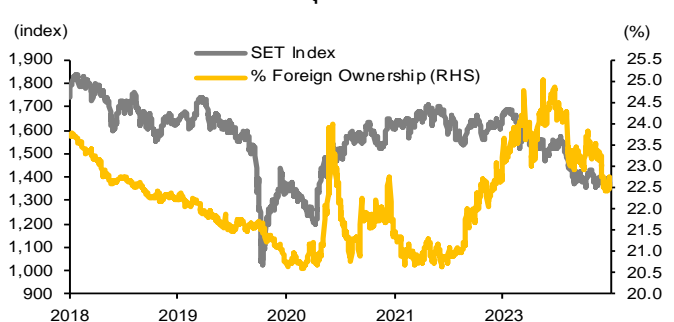


	Equity (Btm)	SET50 futures (Contract)	Bond (Btm)
Daily			
Mar 28, 2024	(1,808)	(12,692)	(2,126)
Weekly			
wtd	(758)	(25,806)	(4,329)
Mar 22, 2024	(37,762)	29,812	5,095
Mar 15, 2024	(5)	23,612	4,045
Mar 8, 2024	(2,602)	75,843	12,703
Mar 1, 2024	(6,725)	(80,577)	(13,510)
Monthly			
mtd	(41,959)	84,697	14,414
Feb, 2024	2,862	(3,311)	(493)
Jan, 2024	(30,874)	(93,168)	(15,898)
Dec, 2023	(204)	79,565	13,847
Quarterly			
qtd	(69,971)	(11,782)	(1,977)
4Q23	(35,319)	73,626	13,111
3Q23	(50,031)	(123,844)	(22,480)
2Q23	(54,367)	(106,160)	(19,751)
Yearly			
ytd	(69,971)	(11,782)	(1,977)
2023	(196,594)	(263,608)	(51,184)
2022	202,694	80,374	17,523

ยอดซื้อ-ขายสุทธิสะสมของนักลงทุนต่างชาติเทียบกับดัชนี SET



ดัชนี SET และ %การถือครองหุ้นของต่างชาติ (ไม่รวม NVDR)



* KSS Research estimates



การถือครองหุ้นของนักลงทุนต่างชาติ

Foreign Ownership Top Buy by Value (Btm)					
Name	Mar 28	Mar 27	Mar 26	Mar 25	Mar 22
1 SCC	261.9	39.0	(407.8)	(7.4)	42.3
2 KCE	142.4	0.6	5.3	9.1	(470.1)
3 OSP	123.6	53.7	21.8	6.8	12.5
4 TOP	52.4	34.0	38.7	(49.4)	24.6
5 KKP	52.0	(6.7)	27.1	(3.3)	7.3
6 SCB	46.3	(11.2)	11.2	(69.8)	138.1
7 AP	44.8	2.6	16.5	(9.5)	(15.4)
8 AWC	27.3	(188.7)	56.5	187.3	(35,809.3)
9 BTS	17.7	0.3	(57.2)	(2.5)	13.6
10 WHA	17.1	136.8	67.0	34.9	49.4
11 SAWAD	15.1	49.8	26.6	16.8	83.1
12 CPF	9.8	13.1	1.7	65.9	36.5
13 MEGA	9.3	5.0	45.0	9.4	8.4
14 KTB	8.4	17.8	65.1	(184.8)	(139.4)
15 GPSC	7.6	(0.1)	0.0	0.0	(0.4)
16 LH	7.5	(34.5)	(345.6)	(27.3)	(1.4)
17 COM7	7.5	58.5	(0.0)	(3.6)	(0.6)
18 CRC	6.9	17.8	17.4	50.6	(15.6)
19 EA	6.8	0.5	(0.5)	3.1	15.8
20 PTT	6.4	(58.6)	(7.9)	74.7	3.7

Foreign Ownership Top Sell by Value (Btm)					
Name	Mar 28	Mar 27	Mar 26	Mar 25	Mar 22
1 CPN	(367.7)	(31.5)	(6.0)	(83.3)	31.5
2 ADVANC	(224.3)	51.2	190.6	95.2	41.0
3 PTTEP	(201.2)	(138.7)	51.5	151.4	13.7
4 KBANK	(115.5)	(46.5)	182.4	(296.3)	81.7
5 PTTGC	(81.7)	8.1	3.3	1.3	12.5
6 BBL	(68.4)	(361.7)	(146.8)	48.1	(6.9)
7 BCP	(59.3)	14.5	(53.1)	(61.6)	(48.0)
8 HANA	(46.0)	(104.6)	(34.9)	(45.0)	(27.1)
9 CK	(39.6)	16.8	1.1	4.1	(2.7)
10 CPALL	(27.4)	(134.0)	(962.5)	(571.1)	(415.4)
11 TTB	(23.5)	7.8	(13.2)	5.2	9.6
12 HMPRO	(22.0)	(20.7)	(46.6)	3.0	(35.6)
13 TIDLOR	(19.3)	(24.6)	(4.3)	8.9	49.9
14 BDMS	(19.3)	16.6	14.6	(41.0)	77.8
15 MTC	(16.9)	(7.1)	(161.5)	(11.3)	1.0
16 BAM	(15.0)	(1.7)	16.6	(2.5)	20.3
17 MINT	(11.7)	(11.5)	(1.1)	(58.3)	176.5
18 BCH	(11.5)	(19.5)	4.5	(13.1)	5.1
19 SIRI	(11.4)	1.8	3.8	(2.1)	(15.9)
20 AOT	(11.0)	(7.9)	(9.0)	(71.3)	172.4

Foreign Ownership Net Buy and Sell by Value (mtd)			
Name	mtd		Net Sell (Btm)
	Net Buy (Btm)	Name	
1 SCB	1,513.6	AWC	(35,849.9)
2 ADVANC	1,490.6	BTS	(4,297.0)
3 TOP	1,286.5	CPALL	(3,352.4)
4 KEX	1,133.2	CPN	(2,133.0)
5 AOT	935.9	BH	(1,602.6)
6 WHA	784.3	BBL	(1,493.3)
7 CRC	603.8	KTB	(1,416.9)
8 KBANK	492.7	BANPU	(1,033.5)
9 MINT	461.5	LH	(853.4)
10 GLOBAL	246.7	STA	(766.5)
11 AMATA	241.7	PTTEP	(758.2)
12 IVL	226.5	TISCO	(673.5)
13 GULF	214.3	SCC	(643.1)
14 SAWAD	214.0	SCGP	(621.5)
15 BAM	160.1	HANA	(609.4)
16 PTT	141.1	INTUCH	(417.1)
17 CBG	136.9	TU	(375.3)
18 BEM	123.5	HMPRO	(342.5)
19 KKP	107.1	BDMS	(319.9)
20 CPF	104.5	BCP	(296.3)

Foreign Ownership Net Buy and Sell by Value (ytd)			
Name	ytd		Net Sell (Btm)
	Net Buy (Btm)	Name	
1 AOT	8,158.9	AWC	(35,891.3)
2 TOP	4,945.2	CPALL	(6,518.2)
3 SCB	4,635.3	BTS	(4,590.9)
4 BH	2,147.0	CPN	(4,108.6)
5 WHA	1,863.0	KTB	(3,504.8)
6 ADVANC	1,769.4	SCC	(3,236.6)
7 KTC	1,612.2	TISCO	(3,141.6)
8 BCH	1,579.7	KBANK	(2,703.0)
9 PTTEP	1,396.5	LH	(1,850.9)
10 BDMS	1,266.5	CBG	(1,275.1)
11 KEX	1,058.4	BANPU	(1,232.4)
12 BCP	760.9	HMPRO	(1,209.2)
13 CRC	676.8	INTUCH	(1,002.2)
14 MTC	628.5	BBL	(834.5)
15 PTT	613.4	OSP	(719.7)
16 TU	596.5	STA	(717.5)
17 GULF	540.7	HANA	(709.6)
18 BCPG	530.3	SCGP	(659.7)
19 AMATA	465.8	AP	(532.7)
20 TTB	396.5	JMART	(411.7)

Sectoral Indices: Foreign Ownership Net Buy & Sell by Value (Btm)					
Sector	Mar 28	Mar 27	Mar 26	Mar 25	Mar 22
1 AGRI	3.7	8.5	29.8	61.6	22.8
2 BANK	(94.9)	(433.7)	119.6	(528.6)	96.8
3 COMM	(30.6)	(57.7)	(924.5)	(514.9)	(433.3)
4 CONMAT	265.1	42.3	(403.0)	(11.0)	45.6
5 CONS	(40.3)	12.6	(3.5)	3.5	(10.5)
6 ENERG	(228.0)	(236.1)	45.1	155.7	(44.4)
7 ETRON	96.4	(103.9)	(29.6)	(35.9)	(497.2)
8 FIN	(41.0)	18.0	(120.3)	(2.6)	143.8
9 FOOD	121.6	58.8	21.9	9.4	255.7
10 HELTH	(26.3)	(159.2)	(182.1)	(249.6)	(170.7)
11 ICT	(228.3)	52.4	191.5	86.4	39.3
12 INSUR	0.0	0.1	(3.6)	(2.2)	0.1
13 MEDIA	(2.4)	(14.5)	2.0	2.3	(29.9)
14 PETRO	(81.5)	13.5	19.7	20.2	34.1
15 PROP	(281.1)	(91.0)	(218.4)	99.4	(35,772.3)
16 TOURISM	(2.7)	0.0	(0.0)	(0.5)	1.4
17 TRANS	(5.1)	398.7	1,050.3	(91.2)	188.2

Sectoral Indices: Foreign %Ownership					
Sector	Mar 28	Mar 27	Mar 26	Mar 25	Mar 22
1 AGRI	15.09	15.08	15.05	14.96	14.76
2 BANK	25.18	25.20	25.24	25.16	25.25
3 COMM	18.66	18.64	18.69	18.79	18.75
4 CONMAT	11.48	11.42	11.41	11.54	11.51
5 CONS	17.60	17.65	17.63	17.63	17.63
6 ENERG	16.07	16.03	16.08	16.09	16.09
7 ETRON	32.14	31.91	32.15	32.00	32.09
8 FIN	17.50	17.47	17.46	17.49	17.50
9 FOOD	22.59	22.55	22.49	22.53	22.56
10 HELTH	26.00	26.01	26.03	26.01	26.07
11 ICT	37.64	37.76	37.73	37.68	37.69
12 INSUR	17.69	17.74	17.88	17.90	17.96
13 MEDIA	8.56	8.57	8.61	8.67	8.66
14 PETRO	37.21	37.29	37.29	37.03	37.15
15 PROP	15.90	15.95	15.95	16.01	16.02
16 TOURISM	7.45	7.46	7.46	7.46	7.46
17 TRANS	8.60	8.60	8.57	8.48	8.48

Source: The Stock Exchange of Thailand, Krungsri Securities



ข้อมูลการซื้อขาย NVDR

NVDR Top Buy by Value (Btm)

Name	Mar 28	Mar 27	Mar 26	Mar 25	Mar 22
1 MINT	87.0	24.7	78.0	145.1	7.4
2 JMT	53.2	(9.1)	34.0	(57.5)	(76.4)
3 KTB	50.8	(97.1)	135.3	77.5	592.7
4 BTS	49.4	(34.9)	(21.4)	(51.4)	43.0
5 MASTER	39.2	7.8	(8.7)	1.7	(1.4)
6 SAFE	33.8	3.3	(4.1)	20.3	23.0
7 OSP	31.7	(2.8)	26.2	(36.2)	9.8
8 DELTA	29.9	(43.0)	57.1	(113.8)	(94.1)
9 AWC	28.6	61.0	52.7	(7.6)	12.0
10 KBANK	28.2	37.8	260.6	(107.7)	41.5
11 SAWAD	26.4	(12.7)	(9.0)	(33.4)	(33.2)
12 AP	26.4	20.8	(36.9)	2.1	(21.6)
13 GULF	26.3	(16.0)	141.2	(11.3)	(2.1)
14 ITEL	23.2	3.0	1.0	0.6	0.5
15 SAV	20.5	4.1	20.8	14.4	(0.6)
16 STEC	20.1	0.8	(1.5)	0.1	5.9
17 COCOCO	19.8	23.8	0.4	(3.2)	1.5
18 BLAND	19.1	0.0	(0.5)	(2.1)	(1.0)
19 AEONTS	17.8	1.3	(0.7)	(0.6)	(0.6)
20 SCGP	13.8	(46.4)	15.5	(111.2)	17.5

NVDR Top Sell by Value (Btm)

Name	Mar 28	Mar 27	Mar 26	Mar 25	Mar 22
1 PTTEP	(134.3)	70.7	47.4	37.3	(130.8)
2 TISCO	(125.0)	17.4	(77.4)	(83.7)	(20.8)
3 PTT	(109.6)	(61.2)	169.5	39.5	51.3
4 AOT	(99.8)	259.6	(153.9)	23.7	(155.6)
5 BDMS	(94.1)	(71.8)	108.2	(26.0)	(27.1)
6 SCB	(81.3)	68.6	49.5	(88.3)	(72.3)
7 OR	(79.0)	(11.9)	(22.3)	(61.3)	22.2
8 CPALL	(67.7)	(16.0)	1.1	110.7	716.3
9 TTB	(60.5)	3.4	6.3	(28.5)	(20.9)
10 BJC	(53.7)	(12.0)	(38.0)	(59.3)	(115.9)
11 CPF	(51.7)	(5.6)	12.8	(8.1)	(9.2)
12 SCC	(50.3)	(53.6)	83.2	39.7	85.3
13 CBG	(49.4)	(21.6)	4.1	(31.0)	(20.7)
14 MTC	(47.7)	13.6	36.4	(56.0)	(40.0)
15 ADVANC	(47.5)	(0.3)	(26.4)	(79.8)	(117.9)
16 IVL	(46.9)	(13.6)	(32.4)	(74.4)	(69.2)
17 KKP	(40.7)	(1.6)	(0.4)	1.7	(11.0)
18 BCP	(37.4)	(17.0)	35.1	41.8	133.1
19 MALEE	(37.3)	(17.3)	(0.6)	18.5	(14.1)
20 BGRIM	(34.6)	6.2	38.2	5.7	(5.2)

NVDR Top Most Active Value (Btm)

Name	Total Value Trade			NVDR as % of	
	Buy	Sell	Total	Net	Trading Value
1 CPALL	307.6	375.4	683.0	(67.7)	39.8
2 KTB	341.3	290.6	631.9	50.8	30.0
3 DELTA	282.7	252.9	535.6	29.9	35.2
4 PTTEP	193.8	328.1	521.9	(134.3)	31.1
5 AOT	193.5	293.3	486.9	(99.8)	27.8
6 TRUE	215.5	223.7	439.2	(8.2)	30.7
7 ADVANC	153.3	200.8	354.1	(47.5)	22.5
8 MINT	212.3	125.2	337.5	87.0	39.3
9 BDMS	108.0	202.1	310.1	(94.1)	27.6
10 MALEE	130.5	167.8	298.4	(37.3)	19.7
11 SCB	102.5	183.8	286.3	(81.3)	24.3
12 PTT	84.6	194.2	278.8	(109.6)	24.5
13 GULF	150.2	123.9	274.1	26.3	30.8
14 GPSC	125.9	132.0	257.9	(6.1)	39.4
15 SCC	83.5	133.8	217.4	(50.3)	26.5
16 BEM	100.0	102.3	202.3	(2.3)	30.3
17 CPF	69.9	121.7	191.6	(51.7)	40.4
18 MTC	71.4	119.1	190.5	(47.7)	36.3
19 CPN	94.5	93.9	188.5	0.6	28.3
20 EA	92.7	94.8	187.5	(2.1)	33.1

NVDR Shares to Total Paid-up Shares (%)

Name	Mar 28, 2024	Paid up	Paid up
	Outstanding	Shares	%
1 TISCO-P	7,300	9,859	74.04
2 MORE	2,119,776,898	7,176,748,441	29.54
3 BBL	444,439,585	1,908,842,894	23.28
4 LH	2,443,892,984	11,949,713,176	20.45
5 EMC-W6	829,496,363	4,216,721,892	19.67
6 KBANK	403,288,241	2,369,327,593	17.02
7 AP	525,839,285	3,145,899,495	16.72
8 SPALI	325,552,196	1,953,054,030	16.67
9 BCP	223,139,709	1,376,923,157	16.21
10 BH	127,549,635	794,885,742	16.05
11 BANPU	1,240,332,625	8,454,161,388	14.67
12 THIP	13,006,736	89,999,686	14.45
13 BDMS	2,176,454,477	15,892,001,895	13.70
14 GBX	146,644,255	1,089,076,392	13.47
15 MBK-W4	2,121,113	15,973,248	13.28
16 AH	46,817,828	354,842,012	13.19
17 TISCO	104,406,200	800,645,624	13.04
18 TOP	278,729,718	2,233,835,566	12.48
19 MINT	639,434,865	5,320,619,664	12.02
20 ASW-W2	10,940,600	96,000,000	11.40

NVDR Net Buy and Sell by Value (mtd)

Name	mtd	
	Net Buy (Btm)	Net Sell (Btm)
1 BDMS	1,357.7	(1,565.7)
2 TRUE	1,350.7	(785.6)
3 PTTEP	1,306.3	(687.8)
4 CPN	1,068.7	(660.0)
5 DELTA	814.5	(581.9)
6 BCP	804.6	(520.3)
7 CPALL	715.9	(480.0)
8 IVL	675.6	(432.4)
9 CPF	667.2	(423.2)
10 GULF	530.2	(407.9)
11 TISCO	408.5	(379.0)
12 SCGP	401.2	(305.5)
13 TOP	382.2	(290.3)
14 BBL	316.5	(287.9)
15 SCB	310.3	(258.4)
16 KTB	288.4	(252.0)
17 SCC	276.2	(246.8)
18 MAJOR	251.9	(225.6)
19 KTC	244.1	(220.3)
20 PTTGC	222.8	(219.7)

NVDR Net Buy and Sell by Value (ytd)

Name	ytd	
	Net Buy (Btm)	Net Sell (Btm)
1 TRUE	4,422.5	(6,223.5)
2 CPALL	3,276.8	(5,851.6)
3 SCB	3,043.3	(3,680.0)
4 TOP	2,261.0	(1,878.5)
5 CPN	2,153.3	(1,738.6)
6 BDMS	1,720.0	(1,262.3)
7 BANPU	1,619.8	(1,209.8)
8 BJC	1,406.5	(1,190.4)
9 MINT	1,239.4	(1,116.1)
10 BCP	1,201.7	(1,018.7)
11 TTB	1,143.9	(955.1)
12 BCH	995.0	(952.4)
13 TU	645.2	(940.4)
14 SCGP	624.2	(853.2)
15 CRC	558.2	(845.5)
16 OSP	544.2	(769.5)
17 TLI	479.3	(645.3)
18 SISB	371.9	(597.1)
19 ICHI	358.4	(580.9)
20 CPAXT	352.8	(568.9)

Source: The Stock Exchange of Thailand



ข้อมูลการซื้อขาย Single Stock Future

Top Net Increase by OI Notional Value

Name	OI Notional Value Change (Btm)			
	1D	1W	1M	qtd
1 IVL	30.1	30.1	(6.1)	102.2
2 PTTEP	27.1	44.1	23.1	(125.2)
3 BBL	25.6	12.9	161.8	431.7
4 BEM	16.0	15.9	78.2	122.1
5 COM7	14.2	15.7	48.6	180.3
6 BH	14.0	20.3	33.0	(110.6)
7 PTT	7.3	24.5	141.4	166.4
8 WHA	4.5	4.6	(54.2)	47.5
9 SPRC	4.4	0.0	9.1	(8.9)
10 SIRI	4.3	11.4	9.5	(2.8)
11 CKP	4.1	2.2	2.4	(32.7)
12 PRM	3.8	11.1	60.2	52.8
13 BDMS	2.9	21.9	(133.3)	(159.6)
14 JAS	2.4	(16.6)	(19.3)	32.5
15 CPF	2.3	9.4	17.5	(136.7)
16 SPALI	2.1	(2.2)	(24.7)	(265.0)
17 AMATA	1.9	(5.6)	(0.7)	(19.5)
18 TU	1.9	(20.1)	13.9	(510.5)
19 STA	1.5	(12.8)	30.0	49.1
20 TASCO	1.5	(1.1)	10.7	14.2

Top Net Decrease by OI Notional Value

Name	OI Notional Value Change (Btm)			
	1D	1W	1M	qtd
1 RS	(224.4)	(246.9)	(246.9)	(782.4)
2 GULF	(90.2)	(26.5)	(99.0)	(521.6)
3 SCC	(74.2)	(142.3)	(49.5)	(18.9)
4 EGCO	(56.5)	0.0	(351.7)	(732.7)
5 DELTA	(36.1)	0.0	(224.8)	(468.5)
6 CENTEL	(34.7)	(21.5)	(39.5)	(0.6)
7 BSRC	(34.3)	(6.6)	3.2	6.7
8 AOT	(33.7)	(15.4)	(213.6)	(1,223.5)
9 CPN	(31.4)	0.0	(195.3)	(406.9)
10 CBG	(30.1)	12.0	(107.6)	73.0
11 BLA	(28.4)	(25.9)	(27.2)	(33.8)
12 KBANK	(25.5)	(48.5)	58.9	168.8
13 VNG	(25.2)	0.1	0.1	(26.9)
14 KKP	(18.8)	(11.3)	(29.7)	(72.1)
15 TOP	(18.1)	2.8	29.2	22.2
16 LH	(17.9)	(157.7)	0.2	(41.9)
17 EA	(17.1)	0.0	(106.6)	(222.1)
18 HMPRO	(14.9)	10.6	3.7	(34.7)
19 KTB	(14.5)	(128.7)	(138.4)	(279.9)
20 SCB	(13.5)	(27.7)	(91.4)	(387.1)

Top Gainers by Underlying

Name	%Price change 1D	Volume		
		(contracts)	Value (Btm)	OI (contracts)
1 SMART	3.7%	1,524	10.7	19,872
2 AEONTS	3.4%	147	22.3	585
3 AAV	2.5%	7,113	17.4	52,827
4 BEC	2.1%	41,105	201.4	50,299
5 KKP	2.0%	772	40.1	1,732
6 BA	1.9%	108	1.7	4,133
7 JAS	1.8%	1,605	3.7	35,910
8 SPRC	1.7%	1,553	13.7	3,082
9 GFPT	1.7%	1,420	17.3	3,581
10 MTC	1.6%	608	28.3	3,449
11 MINT	1.5%	344	11.4	2,734
12 CPN	1.5%	424	4.2	1,937
13 DELTA	1.5%	766	7.7	1,803
14 ERW	1.5%	0	0.0	0
15 EPG	1.5%	513	5.1	4,021
16 EA	1.5%	2,996	30.0	34,007
17 EGCO	1.5%	135	1.4	1,043
18 BCPG	1.5%	2,430	16.4	16,806
19 AMATA	1.3%	505	11.9	1,352
20 GLOBAL	1.2%	505	8.4	2,419

Top Losers by Underlying

Name	%Price change 1D	Volume		
		(contracts)	Value (Btm)	OI (contracts)
1 STEC	-5.3%	672	6.6	11,868
2 PSL	-4.4%	852	6.5	3,903
3 TTA	-3.7%	3,059	20.0	4,624
4 TTB	-3.7%	14,217	93.1	51,327
5 TRUE	-3.1%	4,497	34.6	51,523
6 BTS	-2.6%	3,121	17.5	28,107
7 SPCG	-2.6%	211	2.4	210
8 GPSC	-2.3%	1,218	63.9	3,899
9 S	-2.3%	1,040	0.9	40,157
10 ORI	-2.1%	551	3.9	2,777
11 THCOM	-2.1%	3,184	44.6	13,572
12 STA	-2.0%	757	14.8	4,048
13 TKN	-1.9%	1,521	15.7	2,548
14 BEM	-1.8%	14,037	112.3	33,062
15 PTG	-1.7%	723	6.1	23,485
16 IVL	-1.6%	6,410	153.2	19,568
17 CHG	-1.4%	12,738	36.7	8,165
18 TU	-1.4%	1,512	21.8	13,703
19 LH	-1.3%	25,619	188.3	35,624
20 PTTEP	-1.3%	888	132.3	2,004

Most Active by Notional Trading Value

Name	%Price change 1D	Volume		
		(contracts)	Value (Btm)	OI (contracts)
1 BEC	2.1%	41,105	201.4	50,299
2 LH	-1.3%	25,619	188.3	35,624
3 GULF	-1.1%	4,042	176.8	10,857
4 CPF	-1.1%	8,963	163.1	18,846
5 IVL	-1.6%	6,410	153.2	19,568
6 BBL	-0.7%	1,041	144.7	18,922
7 PTTEP	-1.3%	888	132.3	2,004
8 BEM	-1.8%	14,037	112.3	33,062
9 TTB	-3.7%	14,217	93.1	51,327
10 KBANK	-0.8%	683	84.7	7,981
11 PLANB	0.0%	9,012	78.0	46,383
12 ADVANC	-0.5%	360	73.4	3,931
13 GPSC	-2.3%	1,218	63.9	3,899
14 SCC	0.4%	237	60.4	3,336
15 CPALL	-0.5%	859	46.8	14,708
16 SAWAD	-1.2%	1,080	45.6	12,791
17 THCOM	-2.1%	3,184	44.6	13,572
18 CBG	-0.8%	666	42.3	5,221
19 KKP	2.0%	772	40.1	1,732
20 KTB	-0.6%	2,361	39.7	71,597

Most Crowded Single Stock Future by Notional OI Value

Name	OI Notional Value (Btm)	Name	OI Notional Value (Btm)
2 BSRC	1,687.0	22 COM7	314.5
3 KTB	1,202.8	23 PTTEP	298.6
4 KBANK	989.6	24 BEM	264.5
5 RS	895.7	25 LH	261.8
6 SCC	850.7	26 BEC	246.5
7 ADVANC	801.9	27 SCB	236.0
8 CPALL	801.6	28 BH	235.7
9 BANPU	567.8	29 EGCO	228.7
10 SAWAD	540.4	30 AP	227.7
11 GULF	475.0	31 PTTGC	212.9
12 AOT	468.6	32 GPSC	204.7
13 IVL	467.7	33 BDMS	201.3
14 PTT	401.8	34 PTG	199.6
15 PLANB	401.2	35 HMPRO	198.4
16 TRUE	396.7	36 TU	197.3
17 GUNKUL	381.9	37 THCOM	190.0
18 CPF	343.0	38 INTUCH	182.5
19 CBG	331.5	39 KCE	161.0
20 COM7	314.5	40 MTC	160.4

Source: The Stock Exchange of Thailand, TFEX



ข้อมูลแบบรายงานการเปลี่ยนแปลงการถือหลักทรัพย์และสัญญาซื้อขายล่วงหน้าของผู้บริหาร

ชื่อบริษัท	วิธีการได้มา/ จำหน่าย	ชื่อผู้บริหาร	ประเภท	วันที่ได้มา/จำหน่าย	จำนวน (หุ้น)	ราคาเฉลี่ย (บาท)	มูลค่ารวม (บาท)
JR	ซื้อ	นาย จริญญา วิวัฒน์เกษภาวดี	หุ้นสามัญ	27-03-67	50,000	4.41	220,500
JR	ซื้อ	นาย ชรินทร์ วิวัฒน์เกษภาวดี	หุ้นสามัญ	27-03-67	17,000	4.42	75,140
JPARK	ซื้อ	นาย สดวิณ ปัญญาวงศ์ขันธ์	หุ้นสามัญ	27-03-67	100,000	5.90	590,000
SYNTEC	ซื้อ	นาย ณยศ ปิสิณธนะกุล	หุ้นสามัญ	27-03-67	50,000	1.83	91,500
BOFFICE	ซื้อ	นาง ประพีร์ บุรี	หน่วยทรัสต์	27-03-67	50,000	4.88	244,000
TTB	ขาย	นางสาว อรุณี เอี่ยมปรีชา	หุ้นสามัญ	28-03-67	100,000	1.85	185,000
TASCO	ขาย	นาย สมจิตต์ เศรษฐิน	หุ้นสามัญ	27-03-67	400,000	16.10	6,440,000
BTS	ขาย	นาย ศิริ กาญจนพาสน์	ใบสำคัญแสดงสิทธิที่จะซื้อหุ้น	21-03-67	10,000,000	0.01	100,000
BTS	ขาย	นาย ศิริ กาญจนพาสน์	ใบสำคัญแสดงสิทธิที่จะซื้อหุ้น	22-03-67	10,000,000	0.01	100,000
BTS	ขาย	นาย ศิริ กาญจนพาสน์	ใบสำคัญแสดงสิทธิที่จะซื้อหุ้น	25-03-67	6,000,000	0.01	60,000
PG	ซื้อ	นาง กิตยาภรณ์ ชัยถาวรเสถียร	หุ้นสามัญ	27-03-67	8,000	9.31	74,480
PCC	ซื้อ	นาย กิตติ สัมฤทธิ์	หุ้นสามัญ	27-03-67	5,000	3.08	15,400
FTE	ซื้อ	นาย ทักษิณ ตันติไพจิตร	หุ้นสามัญ	25-03-67	100,000	1.70	170,000
MBAX	ขาย	นาย สุรัชย์ อัครแก้วมงคล	ใบสำคัญแสดงสิทธิที่จะซื้อหุ้น	27-03-67	10,000	0.27	2,700
SE	ซื้อ	นาย สิทธิชัย ลิเกษม	หุ้นสามัญ	28-03-67	100,000	0.87	87,000
HTC	ขาย	พันเอก พัชร รัตกุล	หุ้นสามัญ	27-03-67	339,300	17.20	5,835,960
AMARIN	ซื้อ	นาย ราชน สิริวัฒนภักดี	หุ้นสามัญ	26-03-67	4,581,532	5.00	22,907,660
AMARIN	ซื้อ	นาย ราชน สิริวัฒนภักดี	หุ้นสามัญ	27-03-67	74,315	5.00	371,575
EP	ซื้อ	นาย ยทธ ชินสุภักกุล	หุ้นสามัญ	27-03-67	300	2.66	798
EKH	ซื้อ	นาย กวีชัย เลิศอัครรัตน์	ใบสำคัญแสดงสิทธิที่จะซื้อหุ้น	26-03-67	49,400	1.47	72,618
EKH	ซื้อ	นาย กวีชัย เลิศอัครรัตน์	ใบสำคัญแสดงสิทธิที่จะซื้อหุ้น	27-03-67	55,400	1.46	80,884
EKH	ซื้อ	นาย กวีชัย เลิศอัครรัตน์	ใบสำคัญแสดงสิทธิที่จะซื้อหุ้น	27-03-67	55,400	1.46	80,884
MCS	ซื้อ	นาย ทินกร สีดาสมบูรณ์	หุ้นสามัญ	27-03-67	11,000	6.75	74,250

Source: SEC (Form 59-2)

หลักทรัพย์ที่เข้าข่ายมาตรการกำกับการซื้อขาย

ระดับ 1: Cash Balance

หลักทรัพย์	วันเริ่มต้น	วันสิ้นสุด	วันที่ประกาศ
CNT	19 มี.ค. 2567	05 เม.ย. 2567	18 มี.ค. 2567
XPG	27 มี.ค. 2567	11 เม.ย. 2567	26 มี.ค. 2567
XPG-W4	27 มี.ค. 2567	11 เม.ย. 2567	26 มี.ค. 2567

ระดับ 2: ห้ามคำนวณวงเงินซื้อขาย และ Cash Balance

หลักทรัพย์	วันเริ่มต้น	วันสิ้นสุด	วันที่ประกาศ
-	-	-	-

ระดับ 3: ห้าม Net settlement, ห้ามคำนวณวงเงินซื้อขาย และ Cash Balance

หลักทรัพย์	วันเริ่มต้น	วันสิ้นสุด	วันที่ประกาศ
-	-	-	-

หมายเหตุ

- Cash Balance หมายความว่า สมาชิกต้องดำเนินการให้ลูกค้าซื้อหลักทรัพย์ด้วยบัญชี cash balance เท่านั้น โดยลูกค้าต้องวางเงินสดไว้ล่วงหน้ากับสมาชิกเต็มจำนวนก่อนซื้อหลักทรัพย์
- ห้ามคำนวณวงเงินซื้อขาย หมายความว่า ห้ามสมาชิกใช้หลักทรัพย์เป็นหลักประกันในการคำนวณเป็นวงเงินซื้อขายหลักทรัพย์ (ในทุกประเภทบัญชี)
- ห้าม Net settlement หมายความว่า ห้ามสมาชิกหักกลบราคาซื้อขายหลักทรัพย์เดียวกันในวันเดียวกัน (ซื้อและขายหลักทรัพย์เดียวกันในวันเดียวกัน ค่าขายคืนเป็นวงเงินในวันทำการถัดไป)



ปฏิทินการประกาศตัวเลขเศรษฐกิจที่สำคัญ

Date/ Time	Country	Event	Period	Survey	Actual	Prior
03/25/2024 12:00	Japan	Leading Index CI	Jan F	--	109.50	109.90
03/25/2024 12:30	Japan	Tokyo Dept Store Sales YoY	Feb	--	18.50%	6.70%
03/25/2024 21:00	United States	New Home Sales	Feb	677k	662k	661k
03/25/2024 21:00	United States	New Home Sales MoM	Feb	2.30%	-0.30%	1.50%
03/26/2024 06:50	Japan	PPI Services YoY	Feb	2.10%	2.10%	2.10%
03/26/2024 10:00	Thailand	Customs Imports YoY	Feb	2.05%	3.20%	2.60%
03/26/2024 10:00	Thailand	Customs Exports YoY	Feb	4.15%	3.60%	10.00%
03/26/2024 10:00	Thailand	Customs Trade Balance	Feb	-\$573m	-\$554m	-\$2800m
03/26/2024 13:00	Japan	Machine Tool Orders YoY	Feb F	--	-8.00%	-8.00%
03/26/2024 19:30	United States	Durable Goods Orders	Feb P	1.00%	1.40%	-6.20%
03/26/2024 19:30	United States	Durables Ex Transportation	Feb P	0.40%	0.50%	-0.004
03/26/2024 20:00	United States	FHFA House Price Index MoM	Jan	0.30%	-0.10%	0.10%
03/26/2024 21:30	United States	Dallas Fed Services Activity	Mar	--	-5.5	-3.90%
03/27/2024 08:30	China	Industrial Profits YTD YoY	Feb	--	10.20%	-2.30%
03/27/2024 08:30	China	Industrial Profits YoY	Feb	--	--	16.80%
03/27/2024 17:00	Eurozone	Consumer Confidence	Mar F	--	-14.9	(14.90)
03/27/2024 17:00	Eurozone	Services Confidence	Mar	7.7	6.3	6.00
03/27/2024 17:00	Eurozone	Industrial Confidence	Mar	-9.5	-8.8	(9.50)
03/27/2024 17:00	Eurozone	Economic Confidence	Mar	96.2	96.3	95.40
03/27/2024 18:00	United States	MBA Mortgage Applications	Mar-22	--	-0.70%	-1.60%
03/27/2024 21:00	United States	Revisions: Wholesale sales, inventories				
03/28/2024 06:50	Japan	Foreign Buying Japan Stocks	Mar-22	--	-¥891.4b	-¥1461.6b
03/28/2024 06:50	Japan	Japan Buying Foreign Bonds	Mar-22	--	¥762.3b	¥803.9b
03/28/2024 06:50	Japan	Foreign Buying Japan Bonds	Mar-22	--	- ¥3892.5b	¥2157.7b
03/28/2024 06:50	Japan	Japan Buying Foreign Stocks	Mar-22	--	¥81.9b	-¥522.2b
03/28/2024 11:00	Thailand	Mfg Production Index ISIC NSA YoY	Feb	-3.90%	-2.84%	-2.94%
03/28/2024 11:00	Thailand	Capacity Utilization ISIC	Feb	--	59.77	59.43
03/28/2024 19:30	United States	GDP Annualized QoQ	4Q T	3.20%	3.40%	3.20%
03/28/2024 19:30	United States	Personal Consumption	4Q T	3.00%	3.30%	3.00%
03/28/2024 19:30	United States	GDP Price Index	4Q T	1.60%	1.60%	1.60%
03/28/2024 19:30	United States	Core PCE Price Index QoQ	4Q T	2.10%	2.00%	2.10%
03/28/2024 19:30	United States	Initial Jobless Claims	Mar-23	213k	210k	210k
03/28/2024 19:30	United States	Continuing Claims	Mar-16	1816k	1819k	1807k
03/29/2024 06:30	Japan	Tokyo CPI YoY	Mar	2.50%	2.60%	0.026
03/29/2024 06:30	Japan	Tokyo CPI Ex-Fresh Food YoY	Mar	2.40%	2.40%	0.025
03/29/2024 06:30	Japan	Tokyo CPI Ex-Fresh Food, Energy YoY	Mar	2.90%	2.90%	0.031
03/29/2024 06:30	Japan	Jobless Rate	Feb	2.40%	2.60%	2.40%
03/29/2024 06:30	Japan	Job-To-Applclicant Ratio	Feb	1.27	1.26	1.27
03/29/2024 06:50	Japan	Retail Sales YoY	Feb	2.90%	4.60%	2.30%
03/29/2024 06:50	Japan	Retail Sales MoM	Feb	0.60%	1.50%	0.80%
03/29/2024 06:50	Japan	Industrial Production MoM	Feb P	1.30%	-0.10%	-6.70%
03/29/2024 06:50	Japan	Industrial Production YoY	Feb P	-2.70%	-3.40%	-1.50%
03/29/2024 14:00	Thailand	BoP Current Account Balance	Feb	\$1100m	--	-\$200m
03/29/2024 14:30	Thailand	Gross International Reserves	Mar-22	--	--	\$223.8b
03/29/2024 14:30	Thailand	Forward Contracts	Mar-22	--	--	\$29.4b
03/29/2024 14:30	Thailand	BoP Overall Balance	Feb	--	--	\$842m
03/29/2024 14:30	Thailand	Exports	Feb	--	--	\$22012m
03/29/2024 14:30	Thailand	Imports	Feb	--	--	\$23112m
03/29/2024 14:30	Thailand	Exports YoY	Feb	--	--	0.072
03/29/2024 14:30	Thailand	Imports YoY	Feb	--	--	0.015
03/29/2024 14:30	Thailand	Trade Balance	Feb	--	--	-\$1100m
03/29/2024 19:30	United States	Personal Income	Feb	0.40%	--	1%
03/29/2024 19:30	United States	Personal Spending	Feb	0.50%	--	0.20%
03/29/2024 19:30	United States	Real Personal Spending	Feb	0.10%	--	-0.10%
03/29/2024 19:30	United States	PCE Deflator MoM	Feb	0.40%	--	0.30%
03/29/2024 19:30	United States	PCE Deflator YoY	Feb	2.50%	--	2.40%
03/29/2024 19:30	United States	PCE Core Deflator MoM	Feb	0.30%	--	0.40%
03/29/2024 19:30	United States	PCE Core Deflator YoY	Feb	2.80%	--	2.80%
03/29/2024 19:30	United States	Advance Goods Trade Balance	Feb	-\$89.6b	--	-\$90.2b


ปฏิทินหุ้น
March 2024

Monday	Tuesday	Wednesday	Thursday	Friday
	25	26	27	28
XD SYNTEC (0.03 Baht) LEE (0.09 Baht) KCE (0.70 Baht) HARN (0.15 Baht) XE XPG-W4 (1 : 6.621 @ 0.815 Baht) XR BWG - XW (6 : 1)	XD VIH (0.20 Baht)		XD STEC (0.15 Baht) RAM (0.20 Baht)	XD Q-CON (1.00 Baht) XR POLAR - XR (1 : 1 @ 0.01 Baht)

Remark
ND - No dividend

XD - Cash Dividend

XD (ST) - Stock Dividend

XR - Rights for Common

XW - Rights for Warrant

XT - Rights for Transferable Subscription Right


ปฏิทินหุ้น
April 2024

Monday	Tuesday	Wednesday	Thursday	Friday
XD UPF (0.86 Baht) SCGD (0.15 Baht) DCC (0.012 Baht)	1 XD UP (1.18 Baht) SUC (1.50 Baht) SCGP (0.30 Baht)	2 XE KUN-W1 (1 : 1 @ 2.80 Baht)	3 XD TCOAT (0.50 Baht) SMPC (0.21 Baht) SCC (3.50 Baht) QHPF (0.11 Baht) LHSC (0.166 Baht)	4 XD GPI (0.055 Baht) CPAXT (0.39 Baht) BPP (0.40 Baht) BANPU (0.20 Baht)
	8 XD TMT (0.15 Baht) MAJOR (0.15 Baht) XE NEWS-W7 (1 : 1 @ 0.05 Baht) NDR-W2 (1 : 1 @ 3.50 Baht)	9 XR RML - XR (9.38 : 1 @ 0.42 Baht) XD KLINIQ (0.75 Baht) KCC (0.0543 Baht) BLC (0.07 Baht)	10 XD TPLAS (0.04 Baht) TOG (0.45 Baht) TIPCO (0.63 Baht) SUTHA (0.08 Baht) QTC (0.20 Baht) GC (0.16 Baht) COCOCO (0.25 Baht) AUCT (0.37 Baht) ATP30 (0.02 Baht)	11 12
	15	16 XD TTB (0.055 Baht) SCB (7.84 Baht) KTC (1.27 Baht) KTB-P (1.0225 Baht) KTB (0.868 Baht) JMT (0.49 Baht) XW SABUY-W1 (1 : 1.34719 @ 2.41236 Baht)	17 XD YUASA (0.412 Baht) UKEM (0.01 Baht) TCAP-P (2.00 Baht) TCAP (2.00 Baht) STP (0.25 Baht) STGT (0.50 Baht) STA (1.00 Baht) PHG (0.52 Baht) IT (0.10 Baht) XE TFG-W3 (1 : 1 @ 5.50 Baht)	18 XD PSL (0.05 Baht) KWC (10.50 Baht) JPARK (0.0375 Baht) XE K-W2 (1 : 1 @ 0.80 Baht)
XD WINDOW (0.023 Baht) TTCL (0.10 Baht) THANA (0.028 Baht) SVI (0.135 Baht) SMART (0.0912 Baht) PACO (0.04 Baht) NER (0.29 Baht) KGI (0.31 Baht) KBANK (6.00 Baht) HMPRO (0.22 Baht) AIT (0.17 Baht) XW NER - XW (6 : 1) MTW - XW (2 : 1) MITSIB - XR (1 : 1 @ 0.70 Baht) XR MITSIB - XR (1 : 1 @ 0.70 Baht) XE MBK-W2 (1 : 1.1091 @ 2.7047 Baht)	22 XD BBL (5.00 Baht) XE RWI-W3 (1 : 1 @ 1.50 Baht)	23 XD TISCO-P (5.75 Baht) TISCO (5.75 Baht) TIDLOR (27 : 1 Share) TIDLOR (0.2698 Baht) SAPPE (2.18 Baht) DTCL (0.25 Baht) XE SAMART-W3 (1 : 1 @ 10.00 Baht)	24 XD WHAUP (0.1925 Baht) TM (0.033 Baht) QH (0.10 Baht) BUI (4 : 1 Share) BUI (0.30 Baht)	25 XD TPS (0.18 Baht) TKC (0.15 Baht) SPA (2 : 1 Share) SPA (0.01389 Baht) NYT (0.36 Baht) NSL (0.35 Baht) MFC (1.30 Baht) KKP (1.75 Baht) BGC (0.08 Baht) ANI (0.05 Baht) AMARC (0.039 Baht)
XD SUN (5 : 1 Share) SUN (0.25 Baht) SORKON (0.20 Baht) SKR (0.09 Baht) SAK (0.15 Baht) RSP (0.13 Baht) RPH (0.19 Baht) PJW (0.06 Baht) NAT (0.025 Baht) MTC (0.21 Baht) LHFG (0.03 Baht) BAM (0.38 Baht) APCO (0.18 Baht) XE RS-W4 (1 : 1.215 @ 23.86 Baht)	29 XR TFG - XW (10 : 1) BC - XW (10 : 1) XD WACOAL (0.70 Baht) TPCS (0.65 Baht) TPCH (0.40 Baht) TFG (0.01 Baht) STEG19 (- Baht) SCG (0.05 Baht) SAMCO (0.03 Baht) RPC (0.04 Baht) PREB (0.40 Baht) PDJ (0.10 Baht) MFEC (0.40 Baht) MENA (0.03 Baht) MEB (0.65 Baht) KISS (0.09 Baht) III (0.18 Baht) GYT (7.00 Baht) CM (0.09 Baht) BRI (0.603 Baht) BJC (0.65 Baht) BBIK (1 : 0.837 Share) BBIK (0.3815 Baht) ASW (0.25 Baht) APP (0.15 Baht)	30		

Remark

ND - No dividend

XD - Cash Dividend

XD (ST) - Stock Dividend

XR - Rights for Common

XW - Rights for Warrant

XT - Rights for Transferable Subscription Right

CG Rating 2023 Companies with CG Rating



AAV	ADVANC	AF	AH	AIRA	AKP	AKR	ALT	AMA	AMATA	AMATAV	ANAN	AOT	AP
ARIP	ARROW	ASP	AUCT	AWC	AYUD	BAFS	BANPU	BAY	BBL	BCP	BCPG	BDMS	BEM
BGC	BGRIM	BIZ	BKI	BOL	BFP	BRR	BTS	BTW	BWG	CENTEL	CFRESH	CHEWA	CHO
CIMBT	CK	CKP	CM	CNT	COM7	COMAN	COTTO	CPALL	CPF	CPI	CPN	CRC	CSS
DDD	DELTA	DEMCO	DRT	DTAC	DUSIT	EA	EASTW	ECF	ECL	EE	EGCO	EPG	ETC
FPI	FPT	FSMART	GBX	GC	GCAP	GFPT	GGC	GLAND	GLOBAL	GPI	GPSC	GRAMMY	GULF
GUNKUL	HANA	HARN	HMPRO	ICC	ICHI	III	ILINK	ILM	INTUCH	IP	IRPC	ITEL	IVL
JWD	K	KBANK	KCE	KKP	KSL	KTB	KTC	LALIN	LANNA	LH	LHFG	LIT	LPN
MACO	MAJOR	MAKRO	MALEE	MBK	MC	MCOT	METCO	MFEC	MINT	MONO	MOONG	MSC	MST
MTC	MVP	NCL	NEP	NER	NKI	NOBLE	NSI	NVD	NWR	NYT	OISHI	OR	ORI
OSP	OTO	PAP	PCSGH	PDG	PDJ	PG	PHOL	PLANB	PLANET	PLAT	PORT	PPS	PR9
PREB	PRG	PRM	PROUD	PSH	PSL	PTG	PTT	PTTEP	PTTGC	PYLON	Q-CON	QH	QTC
RATCH	RS	S	S & J	SAAM	SABINA	SAMART	SAMTEL	SAT	SC	SCB	SCC	SCCC	SCG
SCGP	SCM	SDC	SEAFCO	SEA OIL	SE-ED	SELIC	SENA	SENAJ	SHR	SIRI	SIS	SITHAI	SMK
SIMPC	SNC	SONIC	SPALI	SPI	SPRC	SPVI	SSSC	SST	STA	STEC	STI	SUN	SUSCO
SUTHA	SVI	SYMC	SYNTEC	TACC	TASCO	TCAP	TEAMG	TFMAMA	TGH	THANA	THANI	THCOM	THG
THIP	THRE	THREL	TIPCO	TIPH	TISCO	TK	TKT	TMT	TNDT	TNITY	TOA	TOP	TPBI
TQM	TRC	TRU	TRUE	TSC	TSR	TSTE	TSTH	TTA	TTB	TTCL	TTW	TU	TVD
TVI	TVO	TWPC	U	UAC	UBIS	UV	VGI	VIH	WACOAL	WAVE	WHA	WHAUP	WICE
WINNER	ZEN												



2S	7UP	ABICO	ABM	ACE	ACG	ADB	AEONTS	AGE	AHC	AIT	ALL	ALLA	ALUCON
AMANAH	AMARIN	APCO	APCS	APURE	AQUA	ASAP	ASEFA	ASIA	ASIAN	ASIMAR	ASK	ASN	ATP30
B	BA	BAM	BC	BCH	BEC	BEYOND	BFIT	BJC	BJCHI	BLA	BR	BROOK	CBG
CEN	CGH	CHARAN	CHAYO	CHG	CHOTI	CHOW	CI	CIG	CMC	COLOR	CPL	CPW	CRD
CSC	CSP	CWT	DCC	DCON	DHOUSE	DOD	DOHOME	DV8	EASON	EFORL	ERW	ESSO	ESTAR
ETE	FE	FLOYD	FN	FNS	FORTH	FSS	FTE	FVC	GEL	GENCO	GJS	GYT	HEMP
HPT	HTC	HYDRO	ICN	IFS	IMH	IND	INET	INSET	INSURE	IRC	IRCP	IT	ITD
J	JAS	JCK	JCKH	JMART	JMT	KBS	KCAR	KEX	KGI	KIAT	KISS	KOOL	KTIS
KUMWEL	KUN	KWC	KWM	L&E	LDC	LEO	LHK	LOXLEY	LRH	LST	M	MATCH	MBAX
MEGA	META	MFC	MGT	MICRO	MILL	MITSIB	MK	MODERN	MTI	NBC	NCAP	NCH	NETBAY
NEX	NINE	NRF	NTV	OCC	OGC	PATO	PB	PICO	PIMO	PJW	PL	PM	PMTA
PPP	PPPM	PRIME	PRIN	PRINC	PSG	PSTC	PT	PTECH	QLT	RBF	RCL	RICHY	RML
ROJNA	RPC	RT	RWI	S11	SA	SAK	SALEE	SAMCO	SANKO	SAPPE	SAWAD	SCI	SCN
SCP	SE	SFLEX	SFP	SFT	SGF	SIAM	SINGER	SKE	SKN	SKR	SKY	SLP	SMT
SMT	SNP	SO	SORKON	SPA	SPC	SPCG	SR	SRICHA	SSC	SSF	STANLY	STGT	STOWER
STPI	SUC	SWC	SYNEX	TAE	TAKUNI	TCC	TCMC	TEAM	TFG	TFI	TIGER	TITLE	TKN
TKS	TM	TMC	TMD	TMI	TMILL	TNL	TNP	TOG	TPA	TPAC	TPCS	TPS	TRITN
TRT	TSE	TVT	TWP	UEC	UMI	UOBKH	UP	UPF	UPOIC	UTP	VCOM	VL	VPO
VRANDA	WGE	WIJK	WP	XO	XPG	YUASA							



A	AI	AIE	AJ	ALPHAX	AMC	APP	AQ	ARIN	AS	AU	B52	BEAUTY	BGT
BH	BIG	BLAND	BM	BROCK	BSBM	BSM	BTNC	BYD	CAZ	CCP	CGD	CITY	CMAN
CMO	CMR	CPT	CRANE	CSR	D	EKH	EMC	EP	F&D	FMT	GIFT	GLOCON	GREEN
GSC	GTB	HTECH	HUMAN	IHL	IIG	INGRS	INOX	JAK	JR	JTS	JUBILE	KASET	KCM
KK	KKC	KWI	KYE	LEE	LPH	MATI	M-CHAI	MCS	MDX	MJD	MORE	MUD	NC
NDR	NFC	NNCL	NOVA	NPK	NUSA	PAF	PF	PK	PLE	PPM	PRAKIT	PRAPAT	PRECHA
PTL	RJH	RP	RPH	RSP	SABUY	SGP	SICT	SIMAT	SISB	SK	SMART	SOLAR	SPACK
SPG	SQ	SSP	STARK	STC	SUPER	SVOA	TC	TCCC	THMUI	TNH	TNR	TOPP	TPCH
TIPL	TIPIP	TPLAS	TPOLY	TQR	TTI	TYCN	UKEM	UMS	UNIQ	UPA	UREKA	VIBHA	W
WIN	WORK	WPH	YGG	ZIGA									

Disclaimer

การเปิดเผยผลการสำรวจของสมาคมส่งเสริมสถาบันกรรมการบริษัทไทย (IOD) ในเรื่องการกำกับดูแลกิจการ (Corporate Governance) นี้ เป็นการดำเนินการตามนโยบายของสำนักงานคณะกรรมการกำกับหลักทรัพย์และตลาดหลักทรัพย์ โดยการสำรวจของ IOD เป็นการสำรวจและประเมินจากข้อมูลของบริษัทจดทะเบียนในตลาดหลักทรัพย์แห่งประเทศไทย และตลาดหลักทรัพย์ เอ็มเอไอ (MAI) ที่มีการเปิดเผยต่อสาธารณะ และเป็นข้อมูลที่ผู้ลงทุนทั่วไปสามารถเข้าถึงได้ ดังนั้น ผลสำรวจดังกล่าวจึงเป็นการนำเสนอในมุมมองของบุคคลภายนอก โดยไม่ได้เป็นการประเมินการปฏิบัติ และมีได้มีการใช้ข้อมูลภายในเพื่อการประเมิน ผลสำรวจดังกล่าวเป็นผลการสำรวจ ณ วันที่ปรากฏในรายงานการกำกับดูแลกิจการของบริษัทจดทะเบียนไทยเท่านั้น ดังนั้น ผลการสำรวจจึงอาจเปลี่ยนแปลงได้ภายหลังวันดังกล่าว หรือเมื่อข้อมูลที่เกี่ยวข้องมีการเปลี่ยนแปลง ทั้งนี้ บริษัทหลักทรัพย์ กรุงศรี จำกัด (มหาชน) มิได้ยืนยัน ตรวจสอบ หรือรับรองถึงความถูกต้องครบถ้วนของผลการสำรวจดังกล่าวแต่อย่างใด

Anti-corruption Progress Indicator 2023

Companies that have declared their intention to join CAC

AH	AJ	ALT	APCO	B52	BEC	CHG	CI	CPL	CPR	CPW	CRC	DDD	DHOUSE
DOHOME	ECF	EKH	ETC	EVER	FLOYD	GLOBAL	III	ILM	INOX	JTS	KEX	KUM WEL	LDC
MAJOR	MEGA	NCAP	NOVA	NRF	NUSA	NYT	OR	PIMO	PLE	RS	SAK	SIS	STECH
STGT	SUPER	SVT	TKN	TM1	TQM	TSI	VARO	VCOM	VIBHA	WIN			

Companies certified by CAC

2S	7UP	ADVANC	AF	AI	AIE	AIRA	AKP	AMA	AMANAH	AMATA	AMATAV	AP	APCS
AQUA	ARROW	AS	ASIAN	ASK	ASP	AWC	AYUD	B	BAFS	BAM	BANPU	BAY	BBL
BCH	BCP	BCPG	BE8	BEYOND	BGC	BGRIM	BKI	BLA	BPP	BROOK	BRR	BSBM	BTS
BWG	CEN	CENTEL	CFRESH	CGH	CHEWA	CHOTI	CHOW	CIG	CIMBT	CM	CMC	COM7	COTTO
CPALL	CPF	CPI	CPN	CSC	DCC	DELTA	DEMCO	DIMET	DRT	DTAC	DUSIT	EA	EASTW
ECL	EGCO	EP	EPG	ERW	ESTAR	ETE	FE	FNS	FPI	FPT	FSMART	FSS	FTE
GBX	GC	GCAP	GEL	GFPT	GGC	GJS	GPI	GPSC	GSTEEL	GULF	GUNKUL	HANA	HARN
HEMP	HENG	HMPRO	HTC	ICC	ICI	IFS	ILINK	INET	INSURE	INTUCH	IRC	IRPC	ITEL
IVL	JKN	JR	K	KASET	KBANK	KBS	KCAR	KCE	KGI	KKP	KSL	KTB	KTC
KWI	L&E	LANNA	LH	LHFG	LHK	LPN	LRH	M	MAKRO	MALEE	MATCH	MBAX	MBK
MC	MCOT	META	MFC	MFEC	MILL	MINT	MONO	MOONG	MSC	MST	MTC	MTI	NATION
NBC	NEP	NINE	NKI	NOBLE	NOK	NSI	NWR	OCC	OGC	ORI	PAP	PATO	PB
PCSGH	PDG	PDJ	PG	PHOL	PK	PL	PLANB	PLANET	PLAT	PM	PPP	PPPM	PPS
PR9	PREB	PRG	PRINC	PRM	PROS	PSH	PSL	PSTC	PT	PTG	PTT	PTTEP	PTTGC
PYLON	Q-CON	QH	QLT	QTC	RATCH	RML	RWI	S&J	SAAM	SABINA	SAPPE	SAT	SC
SCB	SCC	SCCC	SCG	SCGP	SCM	SCN	SEAOIL	SE-ED	SELIC	SENA	SGP	SINGER	SIRI
SITHAI	SKR	SMIT	SMK	SMPC	SNC	SNP	SORKON	SPACK	SPALI	SPC	SPI	SPRC	SRICHA
SSP	SSP	SSSC	SST	STA	STOWER	SUSCO	SVI	SYMC	SYNTEC	TAE	TAKUNI	TASCO	TCAP
TCMC	TFG	TFI	TFMAMA	TGH	THANI	THCOM	THIP	THRE	THREL	TIDLOR	TIPCO	TISCO	TKS
TKT	TMILL	TMT	TNITY	TNL	TNP	TNR	TOG	TOP	TOPP	TPA	TPCS	TPP	TRU
TRUE	TSC	TSTE	TSTH	TTA	TTB	TTCL	TU	TVD	TVI	TVO	TWPC	U	UBE
UBIS	UEC	UKEM	UOBKH	UPF	UV	VGI	VIH	WACOAL	WHA	WHAUP	WICE	WIJK	XO
YUASA	ZEN	ZIGA											

N/A

3K-BAT	A	A5	AAV	ABICO	ABM	ACAP	ACC	ACE	ACG	ADB	ADD	AEONTS	AFC
AGE	AHC	AIT	AJA	AKR	ALL	ALLA	ALPHAX	ALUCON	AMARIN	AMC	AMR	ANAN	AOT
APEX	APP	APURE	AQ	ARIN	ARIP	ASAP	ASEFA	ASIA	ASIMAR	ASN	ASW	ATP30	AU
AUCT	BA	BBGI	BBIK	BC	BCT	BDMS	BEAUTY	BEM	BFIT	BGT	BH	BIG	BIOTECH
BIS	BIZ	BJC	BJCHI	BKD	BLAND	BLESS	BLISS	BM	BOL	BR	BRI	BROCK	BSM
BTNC	BTW	BUI	BYD	CAZ	CBG	CCET	CCP	CEYE	CGD	CHARAN	CHAYO	CHO	CITY
CIVIL	CK	CKP	CMAN	CMO	CMR	CNT	COLOR	COMAN	CPANEL	CPH	CPT	CRANE	CRD
CSP	CSR	CSS	CTW	CV	CWT	D	DCON	DITTO	DMT	DOD	DPAIN	DTCI	DV8
EASON	EE	EFORL	EMC	ESSO	F&D	FANCY	FMT	FN	FORTH	FTI	FVC	GENCO	GIFT
GL	GLAND	GLOCON	GLORY	GRAMMY	GRAND	GREEN	GSC	GTB	GYT	HFT	HL	HPT	HTECH
HUMAN	HYDRO	ICN	IFEC	IHL	IIG	IMH	IND	INGRS	INSET	IP	IRCP	IT	ITD
J	JAK	JAS	JCK	JCHK	JCT	JDF	JMART	JMT	JP	JUBILE	JWD	KAMART	KC
KCC	KCM	KDH	KIAT	KISS	KK	KKC	KOOL	KTIS	KUN	KWC	KWM	KYE	LALIN
LEE	LEO	LIT	LOXLEY	LPH	LST	MACO	MANRIN	MATI	MAX	M-CHAI	MCS	MDX	MENA
METCO	MG	MICRO	MIDA	MITSIB	MJD	MK	ML	MODERN	MORE	MPIC	MUD	MVP	NC
NCH	NCL	NDR	NER	NETBAY	NEW	NEWS	NEX	NFC	NNCL	NPK	NSL	NTV	NV
NVD	OHTL	OISHI	ONEE	OSP	OTO	PACE	PACO	PAE	PAF	PEACE	PERM	PF	PICO
PIN	PJW	PLUS	PMTA	POLAR	POMPUI	PORT	POST	PPM	PRAKIT	PRAPAT	PRECHA	PRIME	PRIN
PRO	PROEN	PROUD	PSG	PTC	PTECH	PTL	RAM	RBF	RCL	RICHY	RJH	ROCK	ROH
ROUNA	RP	RPC	RPH	RSP	RT	S	S11	SA	SABUY	SAFARI	SALEE	SAM	SAMART
SAMCO	SAMTEL	SANKO	SAUCE	SAWAD	SAWANG	SCI	SCP	SDC	SE	SEAFCO	SECURE	SENAJ	SFLX
SFP	SFT	SGF	SHANG	SHR	SIAM	SICT	SIMAT	SISB	SK	SKE	SKN	SKY	SLM
SLP	SMART	SMD	SMT	SNNP	SO	SOLAR	SONIC	SPA	SPCG	SPG	SPVI	SQ	SR
SSC	SSS	STANLY	STARK	STC	STEC	STHAI	STI	STP	STPI	SUC	SUN	SUTHA	SVH
SVOA	SWC	SYNEX	TACC	TAPAC	TC	TCC	TCCC	TCJ	TCOAT	TEAM	TEAMG	TEKA	TFM
TGPRO	TH	THAI	THANA	THE	THG	THL	THMUI	TIGER	TIPH	TITLE	TK	TKC	TM
TMC	TMD	TMW	TNDT	TNH	TNPC	TOA	TPAC	TPBI	TPCH	TIPIPL	TPIPP	TPLAS	TPOLY
TPS	TQR	TR	TRC	TRITN	TRUBB	TRV	TSE	TSF	TSI	TTI	TTT	TTW	TTW
TVT	TWP	TWZ	TYCN	UAC	UMI	UMS	UNIQ	UP	UPA	UPOIC	UREKA	UTP	UVAN
VL	VNG	VPO	VRANDA	W	WAVE	WFX	WGE	WINMED	WINNER	WORK	WORLD	WP	WPH
XPG	YGG												
YUASA													

Disclaimer

การเปิดเผยผลการประเมินดัชนีชี้วัดความคืบหน้าการป้องกันกรมีสวนเกี่ยวกับการทุจริตคอร์รัปชัน (Anti-Corruption Progress Indicators) ของบริษัทจดทะเบียนในตลาดหลักทรัพย์แห่งประเทศไทยซึ่งจัดทำโดยสถาบันไทยพัฒน์ เป็นการดำเนินการตามนโยบายและตามแผนพัฒนาความยั่งยืนสำหรับบริษัทจดทะเบียนของสำนักงานคณะกรรมการกำกับหลักทรัพย์และตลาดหลักทรัพย์ โดยผลการประเมินดังกล่าวของสถาบันไทยพัฒน์ อาศัยข้อมูลที่ได้รับจากบริษัทจดทะเบียนตามที่บริษัทจดทะเบียนได้ระบุในแบบแสดงข้อมูลเพื่อการประเมิน Anti-Corruption ซึ่งได้อ้างอิงข้อมูลจากแบบแสดงรายการข้อมูลประจำปี (แบบ 56-1) รายงานประจำปี (แบบ 56-2) หรือในเอกสารและหรือรายงานอื่นที่เกี่ยวข้องของบริษัทจดทะเบียนนั้น แล้วแต่กรณี ดังนั้น ผลการประเมินดังกล่าวจึงเป็นการนำเสนอในมุมมองของสถาบันไทยพัฒน์ซึ่งเป็นบุคคลภายนอก โดยมีได้เป็นการประเมินการปฏิบัติของบริษัทจดทะเบียนในตลาดหลักทรัพย์แห่งประเทศไทย และมีได้ใช้ข้อมูลภายในเพื่อการประเมิน เนื่องจากผลการประเมินดังกล่าวเป็นเพียงผลการประเมิน ณ วันที่ปรากฏในผลการประเมินเท่านั้น ดังนั้น ผลการประเมินจึงอาจเปลี่ยนแปลงได้ภายหลังวันดังกล่าว หรือเมื่อข้อมูลที่เกี่ยวข้องมีการเปลี่ยนแปลง ทั้งนี้ บริษัทหลักทรัพย์ กรุงศรี จำกัด (มหาชน) มิได้ยืนยัน ตรวจสอบ หรือรับรองความถูกต้องครบถ้วนของผลการประเมินดังกล่าวแต่อย่างใด

Reference

การเปิดเผยข้อมูลบริษัทที่เข้าร่วมโครงการแนวร่วมปฏิบัติของภาคเอกชนไทยในการต่อต้านทุจริต (Thai CAC) ของสมาคมส่งเสริมสถาบันกรรมการบริษัทไทย (ข้อมูล ณ วันที่ 9 พ.ค. 2565) มี 2 กลุ่ม คือ

- ได้ประกาศเจตนารมณ์เข้าร่วม CAC
- ได้รับการรับรอง CAC

Research Group

Investment Strategy

อิสระ อรดีดลเชษฐ

Head of Research Group, Macro-strategy
+662 659 7000 ext. 5001
Isara.ordeedolchest@krungsrisecurities.com

ชัยยศ จีวางกูร

Technical Strategy
+662 659 7000 ext. 5006
Chaiyot.jiwangkul@krungsrisecurities.com

อาทิตย์ จันทร์สว่าง

Retail Investment Strategy
+662 659 7000 ext. 5005
Artit.jansawang@krungsrisecurities.com

นลินี ประมาณ

Assistant Strategist
+662 659 7000 ext. 5011
Nalinee.praman@krungsrisecurities.com

Fundamental Research

สิริกานท์ กฤษณิพัทธ์

Healthcare, IE, Property Fund/REITs and Utilities (Water)
+662 659 7000 ext. 5018
Sirikarn.krisnipat@krungsrisecurities.com

ยุวนีย์ พรหมภรณ์

Agribusiness, Food, Beverage and Commerce
+662 659 7000 ext. 5010
Yuwanee.prommaporn@krungsrisecurities.com

วิษุวัต ใหญ่กว่าวงศ์, CFA

Energy, Petrochemical and Utilities (Power)
+662 659 7000 ext. 5013
Wisuwat.yaikwawong@krungsrisecurities.com

ศิริลักษณ์ คนไฉ

Tourism, Transportation (Air)
+662 659 7000 ext. 5016
Sirilak.konwai@krungsrisecurities.com

ปฐวิภาค นาวาวัฒน์

ICT, Media and Transportation (Land)
+662 659 7000 ext. 5003
Phatipak.navawatana@krungsrisecurities.com

นฤดม มุจลินทร์กุล

Electronic, Automotive, Logistic
+662 659 7000 ext. 5012
Naruedom.mujjalinkool@krungsrisecurities.com

รัศมีมาน เสริมประเสริฐ

Bank, Finance
+662 659 7000 ext. 5008
Rasmiman.sermprasert@krungsrisecurities.com

พีรพัฒน์ จันทร์ตราสุริยารัตน์

Assistant analyst
+662 659 7000 ext. 5004
Peerapat.chantrasuriyarat@krungsrisecurities.com

Research Support

ยุภาวณี เล้าตระกูลชัย

Database
+662 659 7000 ext. 5002
Yuphawanee.laotrakunchai@krungsrisecurities.com

ยุทธพงษ์ วัฒนาศิริพานิช

Database
+662 659 7000 ext. 5019
Yuthapong.wattanasiripanich@krungsrisecurities.com

ธนัชพร ทิพย์กาญจนกุล

Database
+662 659 7000 ext. 5015
Thanatchaporn.tipkarnjanakoon@krungsrisecurities.com

Krungsri Securities

01 สำนักงานใหญ่

898 อาคารเพลินจิตทาวเวอร์ ชั้น 3
ถนนเพลินจิต แขวงลุมพินี เขตปทุมวัน กรุงเทพฯ 10330
โทร. +662 659 7000 โทรสาร. +662 658 5699

03 เซ็นทรัลบางนา

589/151 อาคารเซ็นทรัลซิตีทาวเวอร์ ชั้น 27 ถนนเทพ
รัตน แขวงบางนาเหนือ เขตบางนา กรุงเทพฯ 10260
โทร. +662 763 2000 โทรสาร. +662 399 1448

05 สุพรรณบุรี

249/171-172 หมู่ 5 ถนนเนรแก้ว ตำบลท่าระหัด อำเภอ
เมืองสุพรรณบุรี จังหวัดสุพรรณบุรี 72000
โทร. +663 596 7981 โทรสาร. +663 552 2449

07 นครปฐม

67/1 ถนนราชดำเนิน ตำบลพระปฐมเจดีย์ อำเภอเมือง
นครปฐม จังหวัดนครปฐม 73000
โทร. +663 427 5500-7 โทรสาร. +663 421 8989

09 พิษณุโลก

275/1 อาคารธนาคารกรุงศรีอยุธยา จำกัด(มหาชน)
สาขาพิษณุโลก ถนนพิชัยสงคราม ตำบลในเมือง อำเภอ
เมืองพิษณุโลก จังหวัดพิษณุโลก 65000
โทร. +665 530 3360 โทรสาร. +665 530 2580

11 หาดใหญ่

90-92-94 อาคารธนาคารกรุงศรีอยุธยา จำกัด (มหาชน)
สาขาหาดใหญ่ ถนนนิพัทธ์อุทิศ 1 ตำบลหาดใหญ่ อำเภอ
หาดใหญ่ จังหวัดสงขลา 90110
โทร. +667 422 1229 โทรสาร. +667 422 1411

02 เอ็มโพเรียม

622 เอ็มโพเรียมทาวเวอร์ ชั้น 10 ถนนสุขุมวิท 24
แขวงคลองตัน เขตคลองเตย กรุงเทพฯ 10110
โทร. +662 695 4539-40 โทรสาร. +662 695 4599

04 พระราม 2

356, 358, 360 ชั้น 4 ถนนพระราม 2 แขวงสามตำ
เขตบางขุนเทียน กรุงเทพฯ 10150
โทร. +662 013 7145 โทรสาร. +662 895 9557

06 ชลบุรี

64/17 ถนนสุขุมวิท ตำบลบางปลาสร้อย
อำเภอเมืองชลบุรี จังหวัดชลบุรี 20000
โทร. +663 312 6 580 โทรสาร. +663 312 6588

08 เชียงใหม่

70 อาคารธนาคารกรุงศรีอยุธยา จำกัด(มหาชน)
สาขาประตูช้างเผือก ถนนช้างเผือก ตำบลศรีภูมิ
อำเภอเมืองเชียงใหม่ จังหวัดเชียงใหม่ 50200
โทร. +665 321 9234 โทรสาร. +665 321 9247

10 ขอนแก่น

114 อาคารธนาคารกรุงศรีอยุธยา จำกัด(มหาชน) สาขา
ขอนแก่น ถนนศรีจันทร์ ตำบลในเมือง อำเภอเมืองขอนแก่น
จังหวัดขอนแก่น 40000
โทร. +664 322 6120 โทรสาร. +664 322 6180

คำแนะนำการลงทุน

ซื้อ: หุ้นที่คาดหวังอัตราผลตอบแทนรวมจากการลงทุนเกินกว่า 10% ภายในระยะเวลา 1 ปีข้างหน้า

ถือ: หุ้นที่คาดหวังอัตราผลตอบแทนรวมจากการลงทุนระหว่าง -10% ถึง 10% ภายในระยะเวลา 1 ปีข้างหน้า

ขาย: หุ้นที่คาดหวังอัตราผลตอบแทนรวมจากการลงทุนน้อยกว่า -10% ภายในระยะเวลา 1 ปีข้างหน้า